

KERAVAN KAUPUNKI

TILASTOKIRJA 2013

KERAVAN KAUPUNKI
Talouspalvelut

KERAVAN KAUPUNKI
TILASTOKIRJA

kolmaskymmenesseitsemäs vuosikerta

ALKUSANAT

**Keravan kaupungin tilastokirja ilmestyy nyt 37. kerran.
Taulukoissa esitetään tiedot pääasiassa
viimeisiltä 3 - 5 vuodelta.**

**Tilastokirjan sisältöä koskevat muutosesitykset sekä mahdolliset
huomautukset pyydetään tekemään talouspalveluihin,
Pirjo Toivonoja puh. 040-318 2338.**

LUKUOHJEITA

Deflatoitaessa euromääriä on käytetty Julkisten menojen hintaindeksiä (2000 = 100). Deflatoidut euromäärät on muutettu 2013 rahanarvoon, jollei toisin mainita. Käytetyt kertoimet ovat seuraavat:

| vuosi | pisteluku | kerroin 2013 |
|--------------|------------------|-------------------------------|
| 2001 | 103,4 | 1,026 |
| 2002 | 106,1 | 1,028 |
| 2003 | 109,1 | 1,032 |
| 2004 | 112,6 | 1,035 |
| 2005 | 116,5 | 1,036 |
| 2006 | 120,7 | 1,038 |
| 2007 | 125,3 | 1,053 |
| 2008 | 131,9 | 1,005 |
| 2009 | 132,5 | 1,020 |
| 2010 | 135,1 | 1,036 |
| 2011 | 140,0 | 1,031 |
| 2012 | 144,3 | 1,015 |
| 2013 | 146,5 | 1,000 |

Tilastokeskuksen tilastot ovat 31.12. tilanteesta. Virastojen tiedot kuvaavat koko vuoden toimintaa, jollei toisin mainita.

SISÄLTÖ

SIVU

I KERAVAN KAUPUNGIN ALUE

| | | |
|-----|----------------------------------|----|
| 1.1 | Keravan kaupungin osa-aluekartta | 11 |
| 1.2 | Keravan kaupungin alue | 12 |
| 1.3 | Kaupungin omistamat kiinteistöt | 12 |
| 1.4 | Kaupungin maanostot ja -myynnit | 12 |
| 1.5 | Kaavatilanne 2012-2013 | 12 |

II VÄESTÖ

| | | |
|-----|---|-------|
| 2.1 | Keravan asukasluku vuoden lopussa 1925 - 2013 | 13 |
| 2.2 | Väestön kansalaisuus 2011-2013 | 14 |
| 2.3 | Väestön äidinkieli 2011-2013 | 14 |
| 2.4 | Väestön ikärakenne | 15 |
| 2.5 | Perheet 2008-2012 | 15 |
| 2.6 | Väestökehitys kaupunginosittain | 15 |
| 2.7 | Väestö sukupuolen ja kielen mukaan kaupunginosittain 31.12.2013 | 16 |
| 2.8 | Väestö iän mukaan kaupunginosittain 2011-2013 | 17-18 |

III VÄESTÖMUUTOKSET

| | | |
|-----|---|----|
| 3.1 | Väestömuutokset 1992-2013 | 19 |
| 3.2 | Muuttoliikkeet 1992-2013 | 20 |
| 3.3 | Maassamuutto ikäryhmittäin 2012-2013 | 20 |
| 3.4 | Keravalle muuttaneet lähtökunnan mukaan 2011-2013 | 21 |
| 3.5 | Keravalta muuttaneet tulokunnan mukaan 2011-2013 | 21 |

IV ASUNTO-OLOT JA RAKENNUSTOIMINTA

| | | |
|------|--|----|
| 4.1 | Asuntokanta talotyyppin mukaan | 22 |
| 4.2 | Asuntokanta hallintamuodon mukaan 2008-2012 | 22 |
| 4.3 | Rakennukset käyttötarkoituksen ja rakennusvuoden mukaan 31.12.2012 | 22 |
| 4.4 | Valmistuneet rakennukset ja rakennusmuutokset | 23 |
| 4.5 | Valmistuneet asuinhuoneistot | 23 |
| 4.6 | Valmistuneiden rakennusten tilavuudet, kerrosalat ja asuntopinta-alat | 23 |
| 4.7 | Valmistuneet väestönsuojat | 23 |
| 4.8 | Myönnetyt rakennusluvut | 23 |
| 4.9 | Myönnetyt rakennusluvut: Tilavuudet, kerrosalat, asuinhuoneistojen lukumäärä sekä asuntopinta-alat | 24 |
| 4.10 | Asuntolainoitettut huoneistot | 24 |
| 4.11 | Valtion korkotuki 2011-2013 | 24 |
| 4.12 | Valtion tukema vuokra-asuntotuotanto ja -kanta | 24 |
| 4.13 | Asumisoikeusasuntojen tuotanto | 25 |
| 4.14 | Asuntolainoitettujen vuokratalojen keskimääräinen vuokra | 25 |
| 4.15 | Myönnetyt korjausavustukset | 25 |

V ELINKEINOT JA TYÖPAIKAT

| | | |
|-----|--|----|
| 5.1 | Työpaikat elinkeinoittain 2009-2011 | 26 |
| 5.2 | Työvoima elinkeinon mukaan 2009-2011 | 27 |
| 5.3 | Työpaikat ja työvoima kaupunginosittain 31.12.2011 | 28 |
| 5.4 | Väestö pääasiallisen toiminnan mukaan 2008-2012 | 28 |
| 5.5 | Työttömyystilasto | 28 |

VI TERVEYDENHUOLTO

| | | |
|------|---|----|
| | Perusterveydenhuoltopalvelut | |
| 6.1 | Perusterveydenhoidon käynnit | 29 |
| 6.2 | Vastaanottokäynnit, ajanvaraus ja päivystys | 29 |
| 6.3 | Toimenpideyksikkö | 29 |
| 6.4 | Diabeteshoito | 29 |
| 6.5 | Muistipoliklinikka | 29 |
| 6.6 | Työterveyshuolto | 30 |
| 6.7 | Terveysneuvonta | 30 |
| 6.8 | Suun terveydenhuolto | 30 |
| 6.9 | Kuntoutustoiminta | 31 |
| | Koti- ja laitospalvelut | |
| 6.10 | Omaishoidontuki | 32 |
| 6.11 | Kotihoitopalvelut | 32 |
| 6.12 | Vuodeosaston toiminta | 32 |
| 6.13 | Vanhainkotipalvelut | 33 |
| 6.14 | Palveluasuminen ja päiväkeskustoiminta | 33 |

VII SOSIAALITOIMI

| | | |
|------|---|----|
| 7.1 | Sosiaaliryöön vastaanotto | 34 |
| 7.2 | Lastensuojelu | 34 |
| 7.3 | Lasten huolto ja isyysasiat | 34 |
| 7.4 | Asumispalvelut | 34 |
| 7.5 | Ulkomaalaisasiat | 35 |
| 7.6 | Toimeentulotuki | 35 |
| 7.7 | Elatustuki | 35 |
| 7.8 | Perheneuvola | 35 |
| 7.9 | Päihdehuollon avohuolto | 36 |
| 7.10 | Päihdehuollon laitospalvelut | 36 |
| 7.11 | Mielenterveysvastaanotto | 37 |
| 7.12 | Psykologitoiminta | 37 |
| 7.13 | Työkeskus | 37 |
| 7.14 | Vammaispalvelut | 37 |
| 7.15 | Kehitysvammahuolto | 37 |
| 7.16 | Työllistäminen 2009-2013 | 38 |
| 7.17 | Veteraanikuntoutus 2009-2013 | 38 |
| 7.18 | Kelan maksamat eläkkeet ja vammaisetuudet | 38 |
| 7.19 | Kelan eläkkeet ja vammaisetuudet: Etuudensaajat | 39 |

VIII VARHAISKASVATUS

| | | |
|-----|--|----|
| 8.1 | Kiertävä erityislastentarhanopettaja | 40 |
| 8.2 | Avoin päivähoito | 40 |
| 8.3 | Perhepäivähoito | 40 |
| 8.4 | Yksityiset ostopalvelupäiväkodit | 40 |
| 8.5 | Kaupungin omistamien päiväkotien toiminta 2013 | 41 |
| 8.6 | Hoitopäivien määrä | 41 |
| 8.7 | Lasten päivähoitopaikat | 42 |

IX PERUSOPETUS

| | | |
|-------|---|----|
| 9.1 | Oppivelvolliset | 43 |
| 9.2 | Peruskoulujen opettajat virkasuhteen ja sukupuolen mukaan | 43 |
| 9.3 | Peruskoulujen oppilaat kouluittain lukuvuonna 2012-2013 | 43 |
| 9.3.1 | Luokat 1 - 6 | 43 |
| 9.3.2 | Luokat 7 - 9 | 44 |
| 9.4 | Perusopetuksen oppilashuolto | 44 |
| 9.5 | Keravalaiten koulutusaste 2012 | 44 |
| 9.6 | Lasten Taidekoulujen oppilasmäärä | 44 |

X OPPIMISKESKUS

| | | |
|------|----------------------------------|----|
| 10.1 | Lukion ja aikuislukion opettajat | 45 |
| 10.2 | Lukion ja aikuislukion oppilaat | 45 |
| 10.3 | Oppimiskeskuksen oppilashuolto | 45 |

XI VAPAA-AIKAVIRASTO

| | | |
|------|--------------------------|----|
| 11.1 | Keravan opisto | 46 |
| 11.2 | Kaupunginkirjasto | 46 |
| 11.3 | Kulttuuritoimen toiminta | 46 |
| 11.4 | Käsityöasemien toiminta | 46 |
| 11.5 | Keravan museon toiminta | 47 |
| 11.6 | Nuorisotilojen käyttö | 47 |
| 11.7 | Muu nuorisotoiminta | 47 |

XII LIIKUNTATOIMI

| | | |
|------|--|----|
| 12.1 | Maauimala, uimahalli ja jäähalli | 48 |
| 12.2 | Kuntosali | 48 |
| 12.3 | Kaupungin omistuksessa olevat liikuntapaikat | 48 |

XIII YMPÄRISTÖTOIMI

| | | |
|--------|---|----|
| 13.1 | Tarkastukset | 49 |
| 13.1.2 | Terveystarkastus- ja ympäristösuojelutarkastukset 2009-2013 | 49 |
| 13.2 | Elintarvike- ja kulutustavaravalvonnan tarkastukset | 49 |
| 13.3 | Terveystarkastuksen näytteet | 49 |
| 13.4 | Eläinlääkintähuolto | 49 |

XIV KERAVAN KAUPUNKITEKNIikka

| | | |
|------|---|----|
| 14.1 | Katujen rakentaminen ja kunnossapito | 50 |
| 14.2 | Viemäriverkoston rakentaminen | 50 |
| 14.3 | Vesijohtoverkoston rakentaminen | 50 |
| 14.4 | Vedenkulutus | 50 |
| 14.5 | Vesijohtoveden käyttö eri tarkoituksiin | 50 |
| 14.6 | Viheralueiden pinta-alat 2009-2013 | 51 |

XV KERAVAN ENERGIA OY

| | | |
|------|---|----|
| 15.1 | Sähkön hankinta | 52 |
| 15.2 | Sähköverkosto | 52 |
| 15.3 | Kaukolämpötoiminta | 52 |
| 15.4 | Maakaasun myynnin jakautuma asiakasryhmittäin 2012-2013 | 52 |

XVI KUNNALLISTALOUS

| | | |
|------|--|----|
| 16.1 | Tilinpäätös 2011-2013: Yhteenveto toimielimittäin | 53 |
| 16.2 | Lainakanta 31.12. | 54 |
| 16.3 | Keravan kaupungin ulkoinen tuloslaskelma 2011-2013 | 54 |
| 16.4 | Vuosikate €/asukas ja koko maassa keskimäärin | 55 |
| 16.5 | Verotulot | 55 |

XVII KAUPUNGIN VIRANHALTIJAT JA TYÖNTEKIJÄT

| | | |
|------|---|----|
| 17.1 | Työpanos laskennallisina virkoina 2010-2013 virastoittain | 56 |
|------|---|----|

XVIII VAALIT

| | | |
|--------|---|----|
| 18.1 | Kunnallisvaalit | 57 |
| 18.1.1 | Kaupunginvaltuuston kokoonpano | 57 |
| 18.1.2 | Äänioikeudet ja äänioikeuden käyttö | 57 |
| 18.1.3 | Puolueiden suhteellinen kannatus | 58 |
| 18.1.4 | Äänimäärät, äänioikeudet ja äänestys-% äänestysalueittain v. 2012 | 59 |
| 18.2 | Eduskuntavaalit | 60 |
| 18.2.1 | Äänioikeudet ja äänioikeuden käyttö | 60 |
| 18.2.2 | Puolueiden suhteellinen kannatus | 60 |
| 18.2.3 | Puolueiden äänimäärät 2011 | 61 |
| 18.3 | Tasavallan Presidentinvaali v. 2012 | 62 |
| 18.3.1 | Äänestysviikkoa 22.1.2012 (I kierros) | 62 |
| 18.3.2 | Ehdokkaiden äänät 22.1.2012 | 62 |
| 18.3.3 | Äänestysviikkoa 5.2.2012 (II kierros) | 62 |
| 18.3.4 | Ehdokkaiden äänät äänestysalueittain vaalipäivänä | 63 |
| 18.4 | Europarlamenttivaalit | 64 |
| 18.4.1 | Äänioikeudet ja äänioikeuden käyttö | 64 |
| 18.4.2 | Puolueiden suhteellinen kannatus | 64 |
| 18.4.3 | Puolueiden äänimäärät v.2009 | 64 |

I KERAVAN KAUPUNGIN ALUE

(Luvun lähde: Maankäyttöpavelut)

1.1. Keravan kaupungin osa-aluekartta



1.2 Keravan kaupungin alue (km²)

| | 2009 | 2010 | 2011 | 2012 | 2013 |
|---------------------------|-------|-------|-------|-------|-------|
| Maa-alue | 30,90 | 30,90 | 30,68 | 30,68 | 30,68 |
| Vesialue | 0,11 | 0,11 | 0,11 | 0,11 | 0,11 |
| Kaupungin omistama maa | 11,11 | 11,07 | 11,51 | 12,05 | 12,22 |
| Asemakaavoitettu maa-alue | 16,87 | 16,87 | 16,87 | 16,87 | 17,05 |

1.3 Kaupungin omistamat kiinteistöt

| | 2009 | 2010 | 2011 | 2012 | 2013 |
|------------------------------|----------|----------|----------|----------|----------|
| Kiinteistöjä omassa kunnassa | | | | | |
| kpl | 963 | 957 | 946 | 960 | 1 016 |
| ha | 1 101,20 | 1 098,03 | 1 141,69 | 1 195,37 | 1 212,15 |
| Kiinteistöjä muissa kunnissa | | | | | |
| kpl | 10 | 10 | 10 | 10 | 10 |
| ha | 9,68 | 9,68 | 9,68 | 9,68 | 9,68 |

1.4 Kaupungin maanostot ja -myynnit

| | 2009 | 2010 | 2011 | 2012 | 2013 |
|------------------------|-------|-------|-------|-------|-------|
| Maan ostot | | | | | |
| ha | 11,09 | 0,56 | 46,85 | 61,23 | 26,77 |
| ko. v:n rahassa, 1000€ | 873 | 7 | 2 012 | 2 927 | 3 236 |
| v. 2012 rahassa, 1000€ | 1 219 | 10 | 2 809 | 4 086 | 4 517 |
| Maan myynnit | | | | | |
| ha | 16,18 | 3,21 | 4,51 | 7,14 | 10,00 |
| ko. v:n rahassa, 1000€ | 6 846 | 3 190 | 4 638 | 1 920 | 4 232 |
| v. 2012 rahassa, 1000€ | 9 557 | 4 453 | 6 475 | 2 680 | 5 908 |

1.5 Kaavutilanne 2011-2012

| Maankäyttö | 2012 | | 2013 | |
|---------------------------------|-----------------|---------------|-----------------|---------------|
| | ha | % | ha | % |
| Rakentamisalueet yhteensä | 877,36 | 52,0 | 881,02 | 51,7 |
| Asunto- ja liikeyrakennealueet | 596,67 | 35,4 | 604,25 | 35,4 |
| Yleisten rakennusten alueet | 51,93 | 3,1 | 53,86 | 3,2 |
| Teollisuusalueet | 228,76 | 13,6 | 222,91 | 13,1 |
| Yleiset alueet yhteensä | 809,90 | 48,0 | 823,82 | 48,3 |
| Puisto- ja urheilualueet | 352,65 | 20,9 | 351,91 | 20,6 |
| Katu-, liikenne- ja muut alueet | 457,25 | 27,1 | 471,91 | 27,7 |
| Maatalousalueet | 0 | 0,0 | 0 | 0,0 |
| Yhteensä | 1 687,26 | 100,00 | 1 704,84 | 100,00 |

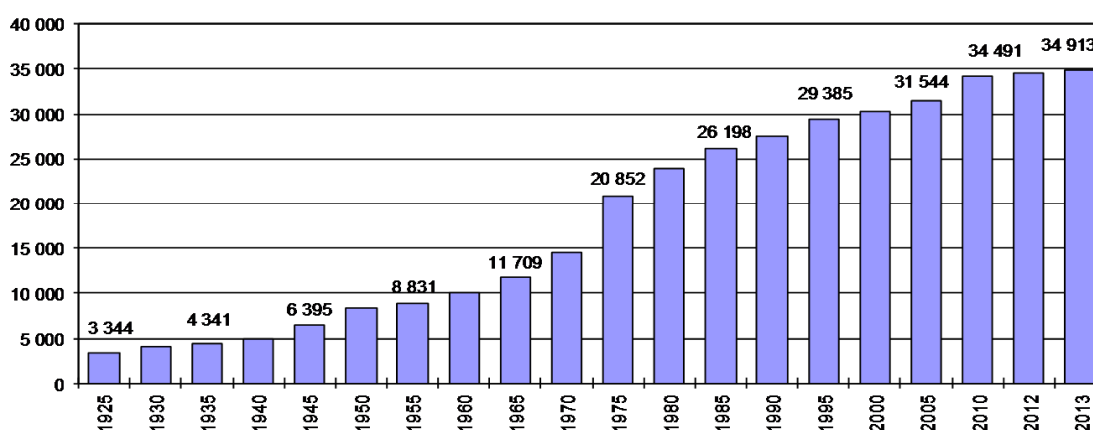
II VÄESTÖ

(Luvun lähde: Tilastokeskus)

2.1 Keravan asukasluku vuoden lopussa

| Vuosi | Miehet | Naiset | Naiset/ 1000 miestä | Ulkomaa- laiset | Yhteensä | Absol. lisäys | Kasvu-% |
|-------|--------|--------|---------------------------|--------------------|----------|---------------|---------|
| 1950 | | | | | 8 293 | | |
| 1955 | | | | | 8 831 | | |
| 1960 | | | | | 10 077 | | |
| 1965 | | | | | 11 709 | | |
| 1970 | 7 116 | 7 484 | 1 052 | 11 | 14 600 | | |
| 1971 | 7 116 | 7 484 | 1 052 | 11 | 14 600 | | |
| 1972 | 7 624 | 8 012 | 1 051 | 20 | 15 636 | | |
| 1973 | 8 097 | 8 514 | 1 052 | 18 | 16 611 | | |
| 1974 | 8 855 | 9 268 | 1 047 | 22 | 18 123 | | |
| 1975 | 10 185 | 10 607 | 1 041 | 60 | 20 852 | 886 | 4,4 |
| 1976 | 10 523 | 10 875 | 1 033 | 60 | 21 458 | 606 | 2,9 |
| 1977 | 10 742 | 11 158 | 1 039 | 54 | 21 954 | 496 | 2,3 |
| 1978 | 11 115 | 11 474 | 1 032 | 52 | 22 641 | 687 | 3,1 |
| 1979 | 11 358 | 11 793 | 1 038 | 57 | 23 208 | 567 | 2,5 |
| 1980 | 11 674 | 12 153 | 1 041 | 82 | 23 909 | 701 | 3,0 |
| 1981 | 11 973 | 12 416 | 1 037 | 100 | 24 489 | 580 | 2,4 |
| 1982 | 12 203 | 12 638 | 1 036 | 103 | 24 944 | 455 | 1,9 |
| 1983 | 12 402 | 12 880 | 1 039 | 104 | 25 386 | 442 | 1,8 |
| 1984 | 12 624 | 13 115 | 1 039 | 113 | 25 852 | 466 | 1,8 |
| 1985 | 12 801 | 13 282 | 1 038 | 115 | 26 198 | 346 | 1,3 |
| 1986 | 12 912 | 13 482 | 1 044 | 120 | 26 514 | 316 | 1,2 |
| 1987 | 13 082 | 13 624 | 1 041 | 114 | 26 820 | 306 | 1,2 |
| 1988 | 13 200 | 13 761 | 1 043 | 107 | 27 068 | 248 | 0,9 |
| 1989 | 13 280 | 13 875 | 1 045 | 146 | 27 155 | 87 | 0,3 |
| 1990 | 13 510 | 14 092 | 1 043 | 179 | 27 602 | 447 | 1,6 |
| 1991 | 13 683 | 14 333 | 1 048 | 268 | 28 016 | 414 | 1,5 |
| 1992 | 13 906 | 14 540 | 1 046 | 330 | 28 446 | 430 | 1,5 |
| 1993 | 14 133 | 14 800 | 1 047 | 416 | 28 933 | 487 | 1,7 |
| 1994 | 14 311 | 14 987 | 1 047 | 499 | 29 298 | 365 | 1,3 |
| 1995 | 14 335 | 15 050 | 1 050 | 542 | 29 385 | 87 | 0,3 |
| 1996 | 14 398 | 15 142 | 1 052 | 597 | 29 540 | 155 | 0,5 |
| 1997 | 14 548 | 15 282 | 1 050 | 652 | 29 830 | 290 | 1,0 |
| 1998 | 14 580 | 15 334 | 1 052 | 622 | 29 914 | 84 | 0,3 |
| 1999 | 14 692 | 15 445 | 1 051 | 640 | 30 137 | 223 | 0,7 |
| 2000 | 14 738 | 15 532 | 1 054 | 613 | 30 270 | 133 | 0,4 |
| 2001 | 14 856 | 15 626 | 1 052 | 625 | 30 482 | 212 | 0,7 |
| 2002 | 14 954 | 15 755 | 1 054 | 625 | 30 709 | 227 | 0,7 |
| 2003 | 15 191 | 15 979 | 1 052 | 634 | 31 170 | 461 | 1,5 |
| 2004 | 15 271 | 16 090 | 1 054 | 654 | 31 361 | 191 | 0,6 |
| 2005 | 15 417 | 16 127 | 1 046 | 712 | 31 544 | 183 | 0,6 |
| 2006 | 15 808 | 16 497 | 1 044 | 764 | 32 305 | 761 | 2,4 |
| 2007 | 16 226 | 16 955 | 1 045 | 875 | 33 181 | 876 | 2,7 |
| 2008 | 16 436 | 17 110 | 1 041 | 995 | 33 546 | 365 | 1,1 |
| 2009 | 16 533 | 17 300 | 1 046 | 1 141 | 33 833 | 287 | 0,9 |
| 2010 | 16 730 | 17 552 | 1 049 | 1 334 | 34 282 | 449 | 1,3 |
| 2011 | 16 847 | 17 702 | 1 051 | 1 566 | 34 549 | 267 | 0,8 |
| 2012 | 16 820 | 17 671 | 1 051 | 1 733 | 34 491 | -58 | -0,2 |
| 2013 | 17 017 | 17 896 | 1 052 | 1 921 | 34 913 | 422 | 1,2 |

Keravan asukasluku 1925-2013, viisivuotiskausittain



2.2 Väestön kansalaisuus 2011-2013

| | 2011 | | 2012 | | 2013 | |
|-------------------------------------|---------------|------------|---------------|------------|---------------|------------|
| | Hlö | % | Hlö | % | Hlö | % |
| Suomen kansalaiset | 32 983 | 95,5 | 32 758 | 95,0 | 32 992 | 94,5 |
| Ulkomaan kansalaiset | 1 566 | 4,5 | 1 733 | 5,0 | 1 921 | 5,5 |
| Ruotsi | 25 | 0,1 | 28 | 0,1 | 27 | 0,1 |
| Muut pohjoismaat | 12 | 0,0 | 13 | 0,0 | 14 | 0,0 |
| Viro | 556 | 1,6 | 704 | 2,0 | 848 | 2,4 |
| Venäjä | 201 | 0,6 | 196 | 0,6 | 191 | 0,5 |
| Vietnam | 100 | 0,3 | 106 | 0,3 | 107 | 0,3 |
| Turkki | 99 | 0,3 | 110 | 0,3 | 115 | 0,3 |
| Thaimaa | 89 | 0,3 | 87 | 0,3 | 92 | 0,3 |
| Irak | 58 | 0,2 | 51 | 0,1 | 45 | 0,1 |
| Muut kansalaisuudet | 402 | 1,2 | 416 | 1,2 | 458 | 1,3 |
| Ilman kansalaisuutta tai tuntematon | 24 | 0,1 | 22 | 0,1 | 24 | 0,1 |
| Yhteensä | 34 549 | 100 | 34 491 | 100 | 34 913 | 100 |

2.3 Väestön äidinkieli 2011-2013

| | 2011 | | 2012 | | 2013 | |
|----------------------|---------------|------------|---------------|------------|---------------|------------|
| | Hlö | % | Hlö | % | Hlö | % |
| Suomi | 32 133 | 93,0 | 31 841 | 92,3 | 31 941 | 91,5 |
| Ruotsi | 379 | 1,1 | 385 | 1,1 | 423 | 1,2 |
| Saame | 0 | 0,0 | 0 | 0,0 | 0 | 0,0 |
| Muut kielet yhteensä | 2 037 | 5,9 | 2 265 | 6,6 | 2 549 | 7,3 |
| Muut pohjoismaat | 7 | 0,0 | 8 | 0,0 | 9 | 0,0 |
| Venäjä | 471 | 1,4 | 513 | 1,5 | 539 | 1,5 |
| Eesti, Viro | 514 | 1,5 | 637 | 1,8 | 760 | 2,2 |
| Turkki | 130 | 0,4 | 138 | 0,4 | 153 | 0,4 |
| Arabia | 115 | 0,3 | 109 | 0,3 | 125 | 0,4 |
| Thai | 98 | 0,3 | 94 | 0,3 | 103 | 0,3 |
| Vietnam | 76 | 0,2 | 80 | 0,2 | 84 | 0,2 |
| Englanti | 83 | 0,2 | 85 | 0,2 | 93 | 0,3 |
| Tuntematon | 1 | 0,0 | 4 | 0,0 | 4 | 0,0 |
| Yhteensä | 34 549 | 100 | 34 491 | 100 | 34 913 | 100 |

2.4 Väestön ikärakenne

| | 2009 | 2010 | 2011 | 2012 | 2013 |
|-----------------|--------|--------|--------|--------|--------|
| 0-6 v. | 2 831 | 2 920 | 2 933 | 2 858 | 2 837 |
| % väestöstä | 8,4 | 8,5 | 8,5 | 8,3 | 8,1 |
| 7-15 v. | 3 538 | 3 417 | 3 403 | 3 348 | 3 387 |
| % väestöstä | 10,5 | 10,0 | 9,8 | 9,7 | 9,7 |
| 16-18 v. | 1 366 | 1 403 | 1 372 | 1 334 | 1 264 |
| % väestöstä | 4,0 | 4,1 | 4,0 | 3,9 | 3,6 |
| 19-24 v. | 2 591 | 3 110 | 2 742 | 2 701 | 2 842 |
| % väestöstä | 7,7 | 9,1 | 7,9 | 7,8 | 8,1 |
| 25-64 v. | 19 260 | 18 851 | 19 170 | 18 990 | 18 939 |
| % väestöstä | 56,9 | 55,0 | 55,5 | 55,1 | 54,2 |
| 65-74 v. | 2 633 | 2 882 | 3 158 | 3 391 | 3 637 |
| % väestöstä | 7,8 | 8,4 | 9,1 | 9,8 | 10,4 |
| 75v. - | 1 614 | 1 699 | 1 771 | 1 869 | 2 007 |
| % väestöstä | 4,8 | 5,0 | 5,1 | 5,4 | 5,7 |
| Väestö yhteensä | 33 833 | 34 282 | 34 549 | 34 491 | 34 913 |
| Väestön lisäys | 287 | 449 | 267 | -58 | 422 |
| Kasvu-% | 0,9 | 1,3 | 0,8 | -0,2 | 1,2 |

2.5 Perheet 2008-2012

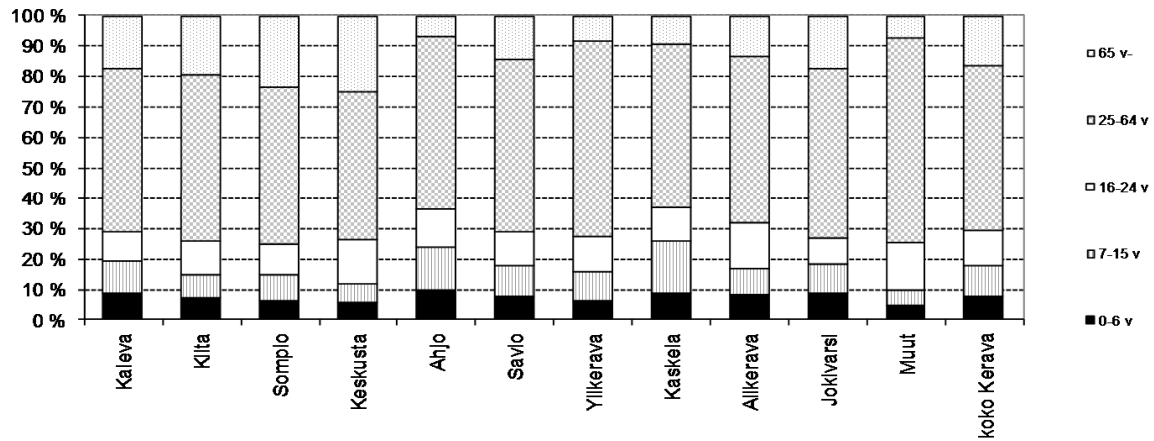
| | 2008 | 2009 | 2010 | 2011 | 2012* |
|-------------------------------|--------|--------|--------|--------|-------|
| Perheet yht. | 9 368 | 9 433 | 9 560 | 9 584 | |
| Perheissä asuvat yht. | 26 187 | 26 318 | 26 599 | 26 416 | |
| Perheen keskikoko | 2,80 | 2,79 | 2,78 | 2,78 | |
| Lapsiperheet yht. | 4 177 | 4 174 | 4 170 | 4 033 | |
| Lapsiperheissä asuvat yht. | 15 106 | 15 104 | 15 073 | 14 475 | |
| Lapsiperheen keskikoko | 3,62 | 3,62 | 3,61 | 3,59 | |
| Perheet, joissa 0-6 v. lapsia | 1 972 | 1 997 | 2 048 | 2 051 | |

*Vuoden 2013 perhetilastot julkaistaan 23.5.2014

2.6 Väestökehitys kaupunginosittain

| Vuosi | 2009 | 2010 | 2011 | 2012 | 2013 |
|-----------|--------|--------|--------|--------|--------|
| Kaleva | 9 828 | 9 832 | 9 862 | 9 918 | 9 948 |
| Kilta | 1 900 | 1 922 | 1 909 | 1 897 | 1 906 |
| Sompio | 2 610 | 2 614 | 2 613 | 2 593 | 2 601 |
| Keskusta | 3 773 | 3 923 | 4 040 | 4 140 | 4 489 |
| Ahjo | 4 469 | 4 661 | 4 733 | 4 685 | 4 690 |
| Savio | 5 863 | 5 890 | 5 900 | 5 798 | 5 858 |
| Ylikerava | 221 | 212 | 215 | 202 | 190 |
| Kaskela | 358 | 360 | 360 | 357 | 363 |
| Alikerava | 4 187 | 4 184 | 4 190 | 4 172 | 4 122 |
| Jokivarsi | 112 | 113 | 120 | 113 | 114 |
| Muut | 512 | 571 | 607 | 616 | 632 |
| Yhteensä | 33 833 | 34 282 | 34 549 | 34 491 | 34 913 |

Väestörakenne kaupunginosittain vuonna 2013



2.7 Väestö sukupuolen ja kielen mukaan kaupunginosittain 31.12.2013

| | Sukupuoli | | Äidinkieli | | | Kaikki Yhteensä |
|-----------------|---------------|---------------|---------------|------------|--------------|-----------------|
| | Miehet | Naiset | Suomi | Ruotsi | Muut | |
| Kaleva | 4 812 | 5 136 | 9 421 | 106 | 421 | 9 948 |
| Kilita | 885 | 1 021 | 1 577 | 18 | 311 | 1 906 |
| Sompio | 1 209 | 1 392 | 2 505 | 33 | 63 | 2 601 |
| Keskusta | 2 040 | 2 449 | 4 011 | 58 | 420 | 4 489 |
| Ahjo | 1 051 | 972 | 7 849 | 121 | 555 | 8 525 |
| Savio | 4 237 | 4 288 | 1 653 | 26 | 344 | 2 023 |
| Ylikerava | 102 | 88 | 178 | 4 | 8 | 190 |
| Kaskela | 2 105 | 2 174 | 3 942 | 44 | 293 | 4 279 |
| Alikera | 120 | 86 | 177 | 5 | 24 | 206 |
| Jokivarsi | 56 | 58 | 106 | 3 | 5 | 114 |
| Muut | 400 | 232 | 522 | 5 | 105 | 632 |
| Yhteensä | 17 017 | 17 896 | 31 941 | 423 | 2 549 | 34 913 |

2.8 Väestö iän mukaan kaupunginosittain 2011-2013

| Kaleva | 2011 | | 2012 | | 2013 | |
|-----------------|--------------|-----------|--------------|------------|--------------|------------|
| | Hlö | % | Hlö | % | Hlö | % |
| 0-6 v. | 887 | 8,9 | 910 | 9,2 | 875 | 8,8 |
| 7-15 v. | 1 037 | 10,5 | 997 | 10,1 | 1 049 | 10,5 |
| 16-18 v. | 393 | 4,0 | 380 | 3,8 | 366 | 3,7 |
| 19-24 v. | 568 | 5,7 | 584 | 5,9 | 597 | 6,0 |
| 25-64 v. | 5 428 | 54,7 | 5 410 | 54,5 | 5 320 | 53,5 |
| 65 v.- | 1 549 | 15,6 | 1 637 | 16,5 | 1 741 | 17,5 |
| Yhteensä | 9 862 | 99 | 9 918 | 100 | 9 948 | 100 |

| Kilta | 2011 | | 2012 | | 2013 | |
|-----------------|--------------|------------|--------------|------------|--------------|------------|
| | Hlö | % | Hlö | % | Hlö | % |
| 0-6 v. | 138 | 7,3 | 133 | 7,0 | 144 | 7,6 |
| 7-15 v. | 151 | 8,0 | 151 | 8,0 | 146 | 7,7 |
| 16-18 v. | 82 | 4,3 | 81 | 4,3 | 62 | 3,3 |
| 19-24 v. | 133 | 7,0 | 122 | 6,4 | 139 | 7,3 |
| 25-64 v. | 1 069 | 56,4 | 1 051 | 55,4 | 1 043 | 54,7 |
| 65 v.- | 336 | 17,7 | 359 | 18,9 | 372 | 19,5 |
| Yhteensä | 1 909 | 101 | 1 897 | 100 | 1 906 | 100 |

| Sompio | 2011 | | 2012 | | 2013 | |
|-----------------|--------------|------------|--------------|------------|--------------|------------|
| | Hlö | % | Hlö | % | Hlö | % |
| 0-6 v. | 176 | 6,8 | 154 | 5,9 | 168 | 6,5 |
| 7-15 v. | 231 | 8,9 | 227 | 8,8 | 222 | 8,5 |
| 16-18 v. | 108 | 4,2 | 105 | 4,0 | 86 | 3,3 |
| 19-24 v. | 198 | 7,6 | 183 | 7,1 | 179 | 6,9 |
| 25-64 v. | 1 349 | 52,0 | 1 340 | 51,7 | 1 334 | 51,3 |
| 65 v.- | 551 | 21,2 | 584 | 22,5 | 612 | 23,5 |
| Yhteensä | 2 613 | 101 | 2 593 | 100 | 2 601 | 100 |

| Keskusta | 2011 | | 2012 | | 2013 | |
|-----------------|--------------|-----------|--------------|------------|--------------|------------|
| | Hlö | % | Hlö | % | Hlö | % |
| 0-6 v. | 249 | 6,0 | 256 | 6,2 | 272 | 6,1 |
| 7-15 v. | 244 | 5,9 | 258 | 6,2 | 275 | 6,1 |
| 16-18 v. | 117 | 2,8 | 111 | 2,7 | 106 | 2,4 |
| 19-24 v. | 439 | 10,6 | 436 | 10,5 | 529 | 11,8 |
| 25-64 v. | 2 062 | 49,8 | 2 088 | 50,4 | 2 197 | 48,9 |
| 65 v.- | 929 | 22,4 | 991 | 23,9 | 1 110 | 24,7 |
| Yhteensä | 4 040 | 98 | 4 140 | 100 | 4 489 | 100 |

| Ahjo | 2011 | | 2012 | | 2013 | |
|-----------------|--------------|------------|--------------|------------|--------------|------------|
| | Hlö | % | Hlö | % | Hlö | % |
| 0-6 v. | 529 | 11,3 | 499 | 10,7 | 470 | 10,0 |
| 7-15 v. | 657 | 14,0 | 652 | 13,9 | 659 | 14,1 |
| 16-18 v. | 217 | 4,6 | 228 | 4,9 | 228 | 4,9 |
| 19-24 v. | 383 | 8,2 | 356 | 7,6 | 352 | 7,5 |
| 25-64 v. | 2 681 | 57,2 | 2 659 | 56,8 | 2 665 | 56,8 |
| 65 v.- | 266 | 5,7 | 291 | 6,2 | 316 | 6,7 |
| Yhteensä | 4 733 | 101 | 4 685 | 100 | 4 690 | 100 |

2.8 Väestö iän mukaan kaupunginosittain 2011-2013, (jatkoa ed.)

| Savio | 2011 | | 2012 | | 2013 | |
|-----------------|--------------|------------|--------------|------------|--------------|------------|
| | Hlö | % | Hlö | % | Hlö | % |
| 0-6 v. | 487 | 8,4 | 459 | 7,9 | 475 | 8,1 |
| 7-15 v. | 572 | 9,9 | 569 | 9,8 | 566 | 9,7 |
| 16-18 v. | 250 | 4,3 | 225 | 3,9 | 217 | 3,7 |
| 19-24 v. | 447 | 7,7 | 440 | 7,6 | 451 | 7,7 |
| 25-64 v. | 3 401 | 58,7 | 3 314 | 57,2 | 3 319 | 56,7 |
| 65 v.- | 743 | 12,8 | 791 | 13,6 | 830 | 14,2 |
| Yhteensä | 5 900 | 102 | 5 798 | 100 | 5 858 | 100 |

| Ylikerava | 2011 | | 2012 | | 2013 | |
|------------------|------------|------------|------------|------------|------------|------------|
| | Hlö | % | Hlö | % | Hlö | % |
| 0-6 v. | 11 | 5,4 | 10 | 5,0 | 12 | 6,3 |
| 7-15 v. | 20 | 9,9 | 20 | 9,9 | 18 | 9,5 |
| 16-18 v. | 16 | 7,9 | 12 | 5,9 | 8 | 4,2 |
| 19-24 v. | 9 | 4,5 | 10 | 5,0 | 14 | 7,4 |
| 25-64 v. | 145 | 71,8 | 136 | 67,3 | 122 | 64,2 |
| 65 v.- | 14 | 6,9 | 14 | 6,9 | 16 | 8,4 |
| Yhteensä | 215 | 106 | 202 | 100 | 190 | 100 |

| Kaskela | 2011 | | 2012 | | 2013 | |
|-----------------|------------|------------|------------|------------|------------|------------|
| | Hlö | % | Hlö | % | Hlö | % |
| 0-6 v. | 33 | 9,2 | 29 | 8,1 | 32 | 8,8 |
| 7-15 v. | 65 | 18,2 | 66 | 18,5 | 62 | 17,1 |
| 16-18 v. | 17 | 4,8 | 20 | 5,6 | 18 | 5,0 |
| 19-24 v. | 11 | 3,1 | 15 | 4,2 | 22 | 6,1 |
| 25-64 v. | 203 | 56,9 | 197 | 55,2 | 195 | 53,7 |
| 65 v.- | 31 | 8,7 | 30 | 8,4 | 34 | 9,4 |
| Yhteensä | 360 | 101 | 357 | 100 | 363 | 100 |

| Alikerava | 2011 | | 2012 | | 2013 | |
|------------------|--------------|------------|--------------|------------|--------------|------------|
| | Hlö | % | Hlö | % | Hlö | % |
| 0-6 v. | 400 | 9,6 | 373 | 8,9 | 348 | 8,4 |
| 7-15 v. | 363 | 8,7 | 363 | 8,7 | 346 | 8,4 |
| 16-18 v. | 143 | 3,4 | 138 | 3,3 | 146 | 3,5 |
| 19-24 v. | 467 | 11,2 | 470 | 11,3 | 480 | 11,6 |
| 25-64 v. | 2 360 | 56,6 | 2 327 | 55,8 | 2 254 | 54,7 |
| 65 v.- | 457 | 11,0 | 501 | 12,0 | 548 | 13,3 |
| Yhteensä | 4 190 | 100 | 4 172 | 100 | 4 122 | 100 |

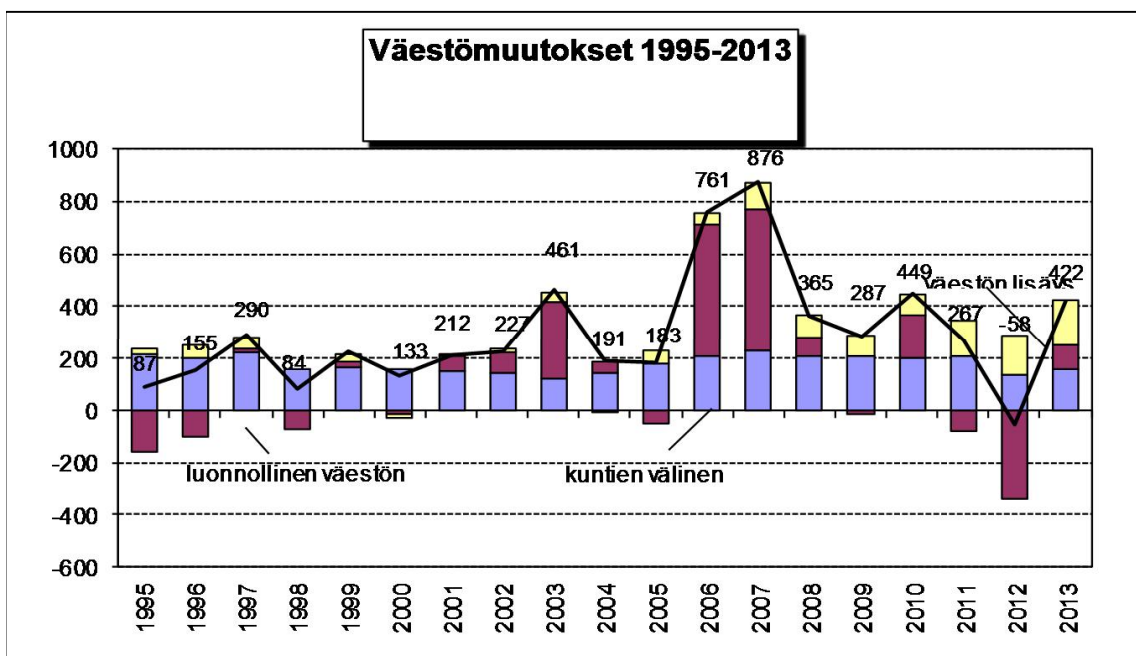
| Jokivarsi | 2011 | | 2012 | | 2013 | |
|------------------|------------|------------|------------|------------|------------|------------|
| | Hlö | % | Hlö | % | Hlö | % |
| 0-6 v. | 10 | 8,8 | 10 | 8,8 | 31 | 4,9 |
| 7-15 v. | 16 | 14,2 | 15 | 13,3 | 33 | 5,2 |
| 16-18 v. | 2 | 1,8 | 3 | 2,7 | 21 | 3,3 |
| 19-24 v. | 6 | 5,3 | 3 | 2,7 | 75 | 11,9 |
| 25-64 v. | 68 | 60,2 | 64 | 56,6 | 427 | 67,6 |
| 65 v.- | 18 | 15,9 | 18 | 15,9 | 45 | 7,1 |
| Yhteensä | 120 | 106 | 113 | 100 | 632 | 100 |

III VÄESTÖMUUTOKSET

(Luvun lähde: Tilastokeskus)

3.1 Väestömuutokset 1992-2013

| | Elävänä syntyneet | Kuolleet | Luonn. väestön kasvu | Netto- maassa- muutto | Netto- maahan- muutto | Väkiluvun korjaus | Väestön kasvu | Väestö 31.12. |
|------|----------------------|----------|----------------------------|-----------------------------|-----------------------------|----------------------|------------------|------------------|
| 1992 | 436 | 145 | 291 | 93 | 48 | 7 | 439 | 28 445 |
| 1993 | 422 | 174 | 248 | 123 | 82 | 35 | 488 | 28 933 |
| 1994 | 482 | 164 | 318 | 55 | 39 | -47 | 365 | 29 298 |
| 1995 | 387 | 172 | 215 | -160 | 21 | 11 | 87 | 29 385 |
| 1996 | 383 | 179 | 204 | -104 | 49 | 6 | 155 | 29 540 |
| 1997 | 400 | 180 | 220 | 16 | 44 | 10 | 290 | 29 830 |
| 1998 | 311 | 151 | 160 | -75 | 0 | -1 | 84 | 29 914 |
| 1999 | 337 | 171 | 166 | 23 | 27 | 7 | 223 | 30 137 |
| 2000 | 353 | 195 | 158 | -15 | -11 | 1 | 133 | 30 270 |
| 2001 | 341 | 190 | 151 | 58 | 10 | -7 | 212 | 30 482 |
| 2002 | 344 | 202 | 142 | 79 | 17 | -11 | 227 | 30 709 |
| 2003 | 326 | 203 | 123 | 303 | 35 | 0 | 461 | 31 170 |
| 2004 | 357 | 215 | 142 | 44 | -2 | 5 | 191 | 31 361 |
| 2005 | 375 | 198 | 177 | -48 | 55 | -1 | 183 | 31 544 |
| 2006 | 400 | 189 | 211 | 501 | 47 | 2 | 761 | 32 305 |
| 2007 | 418 | 190 | 228 | 537 | 106 | -5 | 876 | 33 181 |
| 2008 | 392 | 185 | 207 | 76 | 84 | -2 | 365 | 33 546 |
| 2009 | 438 | 228 | 210 | -12 | 81 | 8 | 287 | 33 833 |
| 2010 | 425 | 222 | 203 | 163 | 82 | 1 | 449 | 34 282 |
| 2011 | 440 | 228 | 212 | -79 | 136 | -2 | 267 | 34 549 |
| 2012 | 343 | 205 | 138 | -341 | 151 | -6 | -58 | 34 491 |
| 2013 | 390 | 235 | 155 | 99 | 170 | -2 | 422 | 34 913 |

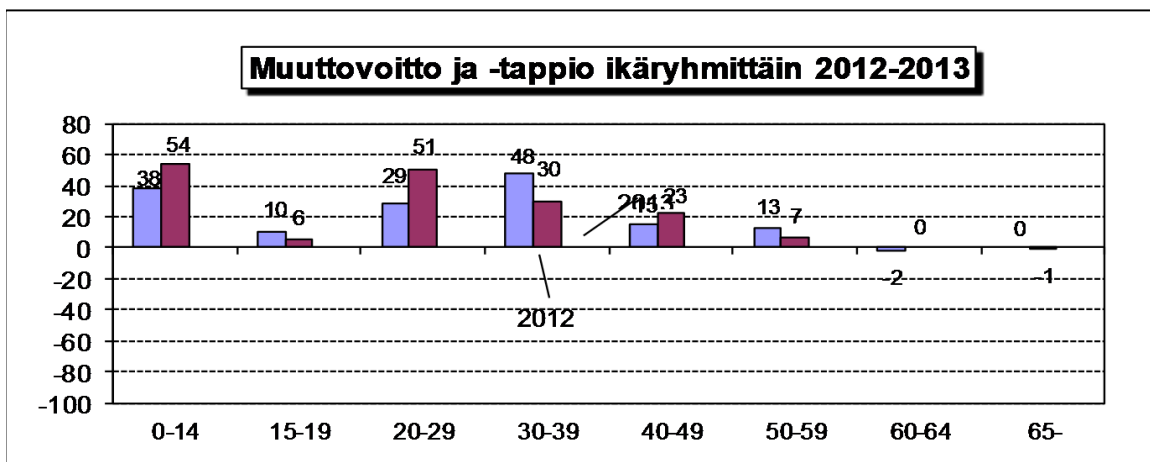


3.2 Muuttoliikkeet 1993-2013

| | Kuntaan muutto | Kunnasta muutto | Netto- muutto | Sisäinen muutto | Maahan- muutto | Maasta- muutto | Netto- maahan- muutto |
|------|-------------------|--------------------|------------------|--------------------|-------------------|-------------------|-----------------------------|
| 1993 | 1 640 | 1 517 | 123 | 2 806 | 114 | 32 | 82 |
| 1994 | 1 778 | 1 723 | 55 | 2 800 | 76 | 37 | 39 |
| 1995 | 1 546 | 1 706 | -160 | 2 707 | 86 | 65 | 21 |
| 1996 | 1 883 | 1 987 | -104 | 2 999 | 93 | 44 | 49 |
| 1997 | 1 811 | 1 795 | 16 | 2 944 | 102 | 58 | 44 |
| 1998 | 1 845 | 1 920 | -75 | 2 799 | 51 | 51 | 0 |
| 1999 | 2 040 | 2 017 | 23 | 3 269 | 84 | 57 | 27 |
| 2000 | 2 057 | 2 072 | -15 | 2 986 | 64 | 75 | -11 |
| 2001 | 2 188 | 2 130 | 58 | 3 220 | 78 | 68 | 10 |
| 2002 | 2 282 | 2 203 | 79 | 3 533 | 89 | 72 | 17 |
| 2003 | 2 626 | 2 323 | 303 | 3 531 | 102 | 67 | 35 |
| 2004 | 2 486 | 2 442 | 44 | 3 325 | 70 | 72 | -2 |
| 2005 | 2 405 | 2 453 | -48 | 3 704 | 120 | 65 | 55 |
| 2006 | 2 699 | 2 198 | 501 | 3 727 | 104 | 57 | 47 |
| 2007 | 2 818 | 2 278 | 540 | 3 566 | 164 | 58 | 106 |
| 2008 | 2 329 | 2 253 | 76 | 3 100 | 147 | 63 | 84 |
| 2009 | 2 387 | 2 399 | -12 | 3 408 | 136 | 55 | 81 |
| 2010 | 2 483 | 2 320 | 163 | 3 437 | 148 | 66 | 82 |
| 2011 | 2 422 | 2 501 | -79 | 3 412 | 222 | 86 | 136 |
| 2012 | 2 266 | 2 607 | -341 | 3 492 | 239 | 88 | 151 |
| 2013 | 2 594 | 2 495 | 99 | 3 544 | 257 | 87 | 170 |

3.3 Maassamuutto ikäryhmittäin 2012-2013

| Ikä | 2012 | | | | 2013 | | | |
|-----------------|--------------|--------------|--------------|--------------|--------------|--------------|--------------|--------------|
| | Keravalle | % | Keravalta | % | Keravalle | % | Keravalta | % |
| 0-14 v. | 293 | 12,9 | 389 | 14,9 | 321 | 12,4 | 341 | 13,7 |
| 15-19 v. | 210 | 9,3 | 222 | 8,5 | 253 | 9,8 | 197 | 7,9 |
| 20-29 v. | 895 | 39,5 | 972 | 37,3 | 961 | 37,0 | 958 | 38,4 |
| 30-39 v. | 404 | 17,8 | 445 | 17,1 | 470 | 18,1 | 436 | 17,5 |
| 40-49 v. | 192 | 8,5 | 241 | 9,2 | 243 | 9,4 | 215 | 8,6 |
| 50-59 v. | 146 | 6,4 | 169 | 6,5 | 168 | 6,5 | 195 | 7,8 |
| 60-64 v. | 64 | 2,8 | 86 | 3,3 | 72 | 2,8 | 75 | 3,0 |
| 65 v. - | 62 | 2,7 | 83 | 3,2 | 106 | 4,1 | 78 | 3,1 |
| Yhteensä | 2 266 | 100,0 | 2 607 | 100,0 | 2 594 | 100,0 | 2 495 | 100,0 |



3.4 Keravalle muuttaneet lähtökunnan mukaan 2011-2013

2011 | 2012 | 2013

| Lähtökunta | abs. | % | abs. | % | abs. | % |
|-----------------|--------------|--------------|--------------|--------------|--------------|--------------|
| Helsinki | 494 | 20,4 | 427 | 18,8 | 491 | 18,9 |
| Vantaa | 466 | 19,2 | 490 | 21,6 | 543 | 20,9 |
| Tuusula | 270 | 11,1 | 237 | 10,5 | 288 | 11,1 |
| Järvenpää | 195 | 8,1 | 179 | 7,9 | 212 | 8,2 |
| Espoo | 109 | 4,5 | 107 | 4,7 | 149 | 5,7 |
| Sipoo | 82 | 3,4 | 78 | 3,4 | 98 | 3,8 |
| Mäntsälä | 63 | 2,6 | 54 | 2,4 | 59 | 2,3 |
| Lahti | 49 | 2,0 | 32 | 1,4 | 66 | 2,5 |
| Nurmijärvi | 36 | 1,5 | 30 | 1,3 | 36 | 1,4 |
| Hyvinkää | 35 | 1,4 | 26 | 1,1 | 47 | 1,8 |
| Jyväskylä | 34 | 1,4 | 29 | 1,3 | 30 | 1,2 |
| Turku | 34 | 1,4 | 23 | 1,0 | 13 | 0,5 |
| Porvoo | 33 | 1,4 | 28 | 1,2 | 25 | 1,0 |
| Tampere | 33 | 1,4 | 47 | 2,1 | 47 | 1,8 |
| Riihimäki | 32 | 1,3 | 12 | 0,5 | 26 | 1,0 |
| Pornainen | 28 | 1,2 | 18 | 0,8 | 16 | 0,6 |
| Muut kunnat | 429 | 17,7 | 449 | 19,8 | 448 | 17,3 |
| Yhteensä | 2 422 | 100,0 | 2 266 | 100,0 | 2 594 | 100,0 |

3.5 Keravalta muuttaneet tulokunnan mukaan 2011-2013

| Tulokunta | 2011 | | 2012 | | 2013 | |
|-----------------|--------------|--------------|--------------|--------------|--------------|--------------|
| | abs. | % | abs. | % | abs. | % |
| Helsinki | 449 | 18,0 | 513 | 19,7 | 480 | 19,2 |
| Vantaa | 418 | 16,7 | 430 | 16,5 | 422 | 16,9 |
| Tuusula | 267 | 10,7 | 246 | 9,4 | 241 | 9,7 |
| Järvenpää | 236 | 9,4 | 283 | 10,9 | 213 | 8,5 |
| Mäntsälä | 89 | 3,6 | 79 | 3,0 | 77 | 3,1 |
| Espoo | 83 | 3,3 | 111 | 4,3 | 122 | 4,9 |
| Sipoo | 70 | 2,8 | 94 | 3,6 | 62 | 2,5 |
| Hyvinkää | 51 | 2,0 | 64 | 2,5 | 50 | 2,0 |
| Lahti | 45 | 1,8 | 49 | 1,9 | 48 | 1,9 |
| Tampere | 45 | 1,8 | 46 | 1,8 | 34 | 1,4 |
| Turku | 43 | 1,7 | 16 | 0,6 | 27 | 1,1 |
| Porvoo | 36 | 1,4 | 30 | 1,2 | 44 | 1,8 |
| Lappeenranta | 33 | 1,3 | 17 | 0,7 | 10 | 0,4 |
| Oulu | 30 | 1,2 | 18 | 0,7 | 17 | 0,7 |
| Hämeenlinna | 27 | 1,1 | 17 | 0,7 | 19 | 0,8 |
| Nurmijärvi | 27 | 1,1 | 43 | 1,6 | 37 | 1,5 |
| Muut kunnat | 552 | 22,1 | 551 | 21,1 | 592 | 23,7 |
| Yhteensä | 2 501 | 100,0 | 2 607 | 100,0 | 2 495 | 100,0 |

IV ASUNTO-OLOT JA RAKENNUSTOIMINTA

4.1 Asuntokanta talotyyppin mukaan

| | 2008 | 2009 | 2010 | 2011 | 2012 |
|---------------------|--------|--------|--------|--------|--------|
| Erilliset pientalot | 4 212 | 4 201 | 4 224 | 4 226 | 4 235 |
| Rivi- ja ketjutilat | 2 240 | 2 236 | 2 283 | 2 309 | 2 337 |
| Kerrostalot | 10 017 | 9 945 | 10 136 | 10 232 | 10 429 |
| Muut rakennukset | 187 | 192 | 179 | 148 | 154 |
| Asunnot yhteensä | 16 656 | 16 574 | 16 822 | 16 915 | 17 155 |
| Asuntokannan muutos | 311 | -82 | 248 | 93 | 240 |

Lähde: Tilastokeskus

4.2 Asuntokanta hallintamuodon mukaan 2008-2012

| | 2008 | 2009 | 2010 | 2011 | 2012 |
|---------------------------------------|--------|--------|--------|--------|--------|
| Omistusasunnot | 9 746 | 9 836 | 9 825 | 9 867 | 9 887 |
| Vuokra-asunnot yht. | 5 183 | 5 214 | 5 319 | 5 430 | 5 507 |
| Arava- ja korkotuki- vuokra-asunto | 3 404 | 3 253 | 3 322 | 3 196 | 3 129 |
| Muu vuokra-asunto | 1 779 | 1 961 | 1 997 | 2 234 | 2 378 |
| Asumisoikeusasunnot | 605 | 605 | 728 | 716 | 766 |
| Muu hallintaperuste | 1 122 | 919 | 950 | 902 | 995 |
| Asunnot yht. | 16 656 | 16 574 | 16 822 | 16 915 | 17 155 |

Lähde: Tilastokeskus

4.3 Rakennukset käyttötarkoituksen ja rakennusvuoden mukaan 31.12.2012

| | -1920 | 1921- 1959 | 1960- 1979 | 1980- 1999 | 2000- 2009 | 2010- 2012 | Tunte- maton | Yhteensä |
|---------------------|-------|---------------|---------------|---------------|---------------|---------------|-----------------|----------|
| Asuinrakenn. yht. | 44 | 719 | 1 450 | 1 656 | 794 | 112 | 38 | 4 813 |
| erilliset pientalot | 36 | 683 | 1 106 | 1 220 | 649 | 65 | 35 | 3 794 |
| rivi- ja ketjutilat | 1 | 8 | 187 | 251 | 60 | 23 | 0 | 530 |
| kerrostalot | 7 | 28 | 157 | 185 | 85 | 24 | 3 | 489 |
| Muut rakenn. yht. | 15 | 51 | 125 | 263 | 139 | 19 | 25 | 637 |
| liikerakennukset | 2 | 12 | 27 | 40 | 9 | 4 | 1 | 95 |
| teollisuuskennukset | 1 | 7 | 36 | 71 | 46 | 5 | 9 | 175 |
| muut rakennukset | 12 | 32 | 62 | 152 | 84 | 10 | 15 | 367 |
| Rakennukset yht. | 59 | 770 | 1 575 | 1 919 | 933 | 131 | 63 | 5 450 |

Lähde: Tilastokeskus

4.4 Valmistuneet rakennukset ja rakennusmuutokset

| | 2009 | 2010 | 2011 | 2012 | 2013 |
|-----------------------|------|------|------|------|------|
| Asuinrakennukset yht. | 53 | 48 | 40 | 28 | 20 |
| Kerrostalot | 4 | 7 | 10 | 7 | 7 |
| Rivitalot | 1 | 12 | 9 | 2 | 1 |
| Omakotitalot | 48 | 29 | 21 | 19 | 12 |
| Teollisuusrakennukset | 11 | 7 | 10 | 7 | 17 |
| Liikerakennukset | 0 | 4 | 0 | 2 | 2 |
| Muut rakennukset | 50 | 54 | 69 | 47 | 59 |
| Rakennukset yht. | 114 | 113 | 119 | 84 | 98 |

Lähde: Keskushallinto, rakennusvalvonta

4.5 Valmistuneet asuinhuoneistot

| | 2009 | 2010 | 2011 | 2012 | 2013 |
|--|--------|--------|--------|--------|--------|
| Asuinhuoneistot | 173 | 212 | 213 | 248 | 303 |
| Asuntopinta-ala, m ² | 17 083 | 14 187 | 16 566 | 15 515 | 18 689 |
| Asuinhuoneistojen keskipinta-ala, m ² | 98,74 | 66,92 | 77,77 | 62,56 | 61,68 |

Lähde: Keskushallinto, rakennusvalvonta

4.6 Valmistuneiden rakennusten tilavuudet, kerrosalat ja asuntopinta-alat

| | 2009 | 2010 | 2011 | 2012 | 2013 |
|-----------------------------------|---------|---------|---------|---------|---------|
| Rakennustilavuus, m ³ | 381 782 | 481 339 | 168 082 | 193 094 | 158 995 |
| Rakennuskerrosala, m ² | 53 810 | 49 000 | 32 587 | 37 842 | 31 465 |
| Asuntopinta-ala, m ² | 17 083 | 14 187 | 16 566 | 15 515 | 18 689 |

Lähde: Keskushallinto, rakennusvalvonta

4.7 Valmistuneet väestönsuojat

| | 2009 | 2010 | 2011 | 2012 | 2013 |
|---------------------------------------|-------|-------|-------|-------|-------|
| Valmistunut suojatilaa m ² | 791,6 | 871,8 | 460,4 | 567,6 | 423,5 |
| henkilölle | 909 | 951 | 525 | 667 | 449 |
| Tiloja 31.12. henkilölle | 909 | 1 860 | 2 385 | 5 848 | 3 971 |

Lähde: Keskushallinto, rakennusvalvonta

4.8 Myönnetyt rakennusluvut

| | 2009 | 2010 | 2011 | 2012 | 2013 |
|-----------------------|------|------|------|------|------|
| Asuinrakennukset | 78 | 59 | 42 | 39 | 26 |
| Teollisuusrakennukset | 16 | 18 | 15 | 17 | 6 |
| Liikerakennukset | 4 | 0 | 3 | 2 | 2 |
| Muut luvat | 73 | 48 | 54 | 39 | 31 |
| Yhteensä | 171 | 125 | 114 | 97 | 65 |

Lähde: Keskushallinto, rakennusvalvonta

4.9 Myönnetty rakennusluvut: Tilavuudet, kerrosalat, asuinhuoneistojen lukumäärä sekä asuntopinta-alat

| | 2009 | 2010 | 2011 | 2012 | 2013 |
|--|---------|---------|---------|---------|---------|
| Rakennustilavuus, m ³ | 681 642 | 517 857 | 309 757 | 190 883 | 117 707 |
| Rakennuskerrosala, m ² | 70 905 | 54 522 | 63 111 | 34 063 | 22 802 |
| Asuinhuoneistot, lkm | 206 | 257 | 619 | 123 | 84 |
| Asuinhuoneistot, pinta-ala, m ² | 15 156 | 18 346 | 38 117 | 8 912 | 6 082 |

Lähde: Keskushallinto, rakennusvalvonta

4.10 Asuntolainoitettut huoneistot (valmistumisvuoden mukaan)

| | 2009 | 2010 | 2011 | 2012 | 2013 |
|------------------------|------|------|------|------|------|
| Omakotitalot | 0 | 0 | 0 | 0 | 0 |
| Vuokratalot | 32 | 38 | 31 | 36 | 0 |
| Asumisoikeustalot | 0 | 0 | 18 | 54 | 45 |
| Osaomistustalot | 0 | 0 | 0 | 0 | 0 |
| Omistusasaketalot | 0 | 0 | 0 | 0 | 0 |
| Huoneistot yht. | 32 | 38 | 49 | 90 | 45 |
| Peruskorjaukset | 0 | 0 | 0 | 0 | 0 |
| Kaikki huoneistot yht. | 32 | 38 | 49 | 90 | 45 |

Lähde: Keskushallinto, asuntopalvelut

4.11 Valtion korkotuki 2011-2013

| | 2011 | | 2012 | | 2013 | |
|------------------------|---------|---------|---------|---------|---------|---------|
| | 1 000 € | asunnot | 1 000 € | asunnot | 1 000 € | asunnot |
| Korkotuki/omistus | 0 | 0 | 0 | 0 | 0 | 0 |
| Korkotuki/vuokra | 4 138 | 31 | 5 921 | 42 | 0 | 0 |
| Korkotuki/asumisoikeus | 2 450 | 18 | 0 | 0 | 7 701 | 45 |
| Perusparannus | 0 | 0 | 0 | 0 | 0 | 0 |
| Korkotuki/10 v | 0 | 0 | 0 | 0 | 0 | 0 |
| Yhteensä | 6 588 | 49 | 5 921 | 42 | 7 701 | 45 |

Lähde: Keskushallinto, asuntopalvelut

4.12 Valtion tukema vuokra-asuntotuotanto ja -kanta

| | 2009 | 2010 | 2011 | 2012 | 2013 |
|-----------------------|------|-------|-------|-------|-------|
| Vuokra-asuntotuotanto | 32 | 38 | 31 | 36 | 0 |
| Vuokra-asuntokanta *) | 32 | 3 616 | 3 647 | 3 683 | 3 683 |

*) Summissa on otettu huomioon vuosittainen poistuma.

Lähde: Keskushallinto, asuntopalvelut

4.13 Asumisoikeusasuntojen tuotanto

| | 2009 | 2010 | 2011 | 2012 | 2013 |
|-----------------|------|------|------|------|------|
| Huoneistot yht. | 0 | 120 | 18 | 54 | 45 |
| 1h + kk/k | 0 | 9 | 0 | 8 | 8 |
| 2h + kk/k | 0 | 63 | 6 | 25 | 25 |
| 3h + kk/k | 0 | 36 | 7 | 15 | 10 |
| 4h + k - | 0 | 12 | 5 | 6 | 2 |

Lähde: Keskushallinto, asuntopalvelut

4.14 Asuntolainoitettujen vuokratulojen keskimääräinen vuokra

(poikkileikkaus 1.3.)

| | 2009 | 2010 | 2011 | 2012 | 2013 |
|-------------------------------|-------|-------|-------|-------|-------|
| Hoitomenot | | | | | |
| €/m ² /kk | 5,19 | 6,39 | 6,15 | 6,95 | 7,38 |
| osuus vuokrasta, % | 50,0 | 59,2 | 55,1 | 60,7 | 62,7 |
| Pääomamenot | | | | | |
| €/m ² /kk | 5,18 | 4,41 | 5,01 | 4,50 | 4,39 |
| osuus vuokrasta, % | 50,0 | 40,8 | 44,9 | 39,0 | 37,3 |
| Yhteensä €/m ² /kk | 10,37 | 10,80 | 11,16 | 11,45 | 11,77 |

*) Koy Nikkarinkruunun tietojen perusteella

Lähde: Keskushallinto, asuntopalvelut

4.15 Myönnetyt korjaus- ja energia-avustukset

| | 2009 | 2010 | 2011 | 2012 | 2013 |
|-------------------------------|-------|-------|-------|-------|-------|
| Korjausavustukset yht. 1000 € | 742 | 1 576 | 359 | 150 | 113 |
| Hankkeet yht. | 121 | 178 | 89 | 60 | 50 |
| Asunnot, kpl | 3 642 | 5 553 | 1 657 | 1 229 | 1 931 |
| Perusparannuslainat, kpl | 0 | 0 | 0 | 0 | 0 |

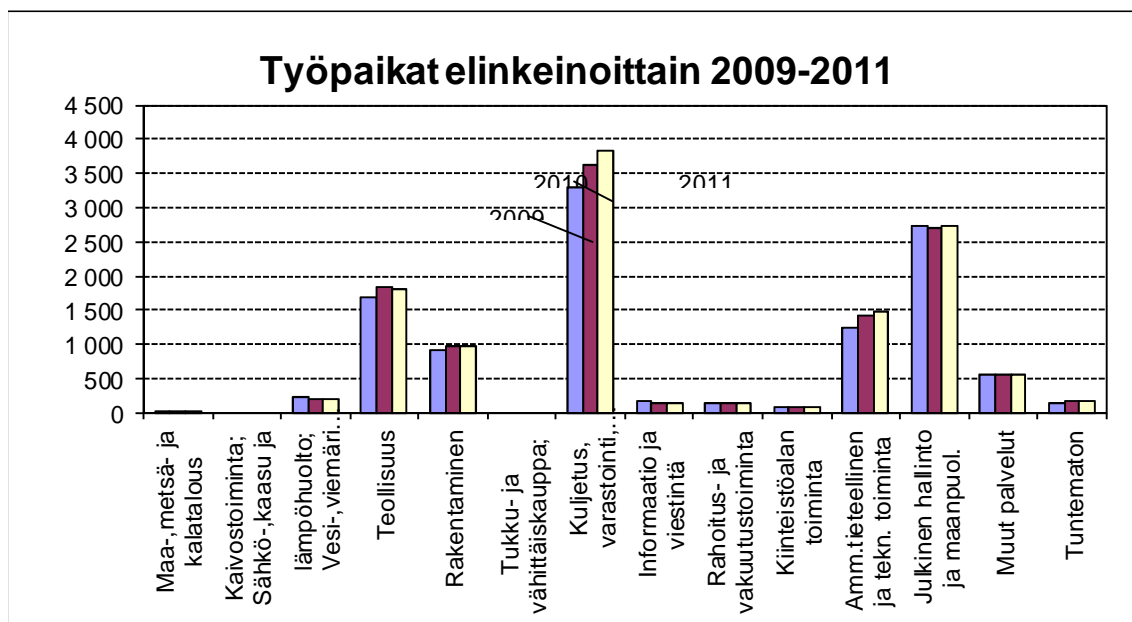
Lähde: Keskushallinto, rakennusvalvonta

V ELINKEINOT JA TYÖPAIKAT

(Luvun lähde: Tilastokeskus)

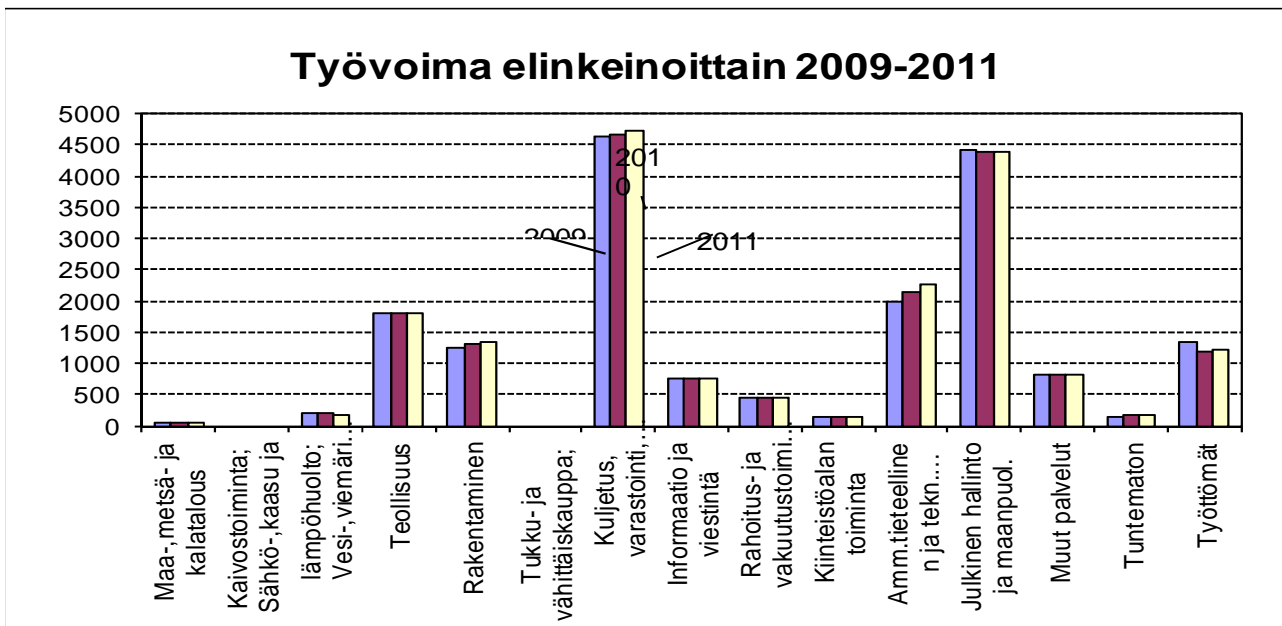
5.1 Työpaikat elinkeinoittain 2009-2011

| | 2009 | | 2010 | | 2011 | |
|--|---------------|--------------|---------------|--------------|---------------|--------------|
| | Työp. | % | Työp. | % | Työp. | % |
| Maa-,metsä- ja kalatalous | 20 | 0,2 | 20 | 0,2 | 21 | 0,2 |
| Kaivostoiminta; Sähkö-,kaasu ja lämpöhuolto; Vesi-,viemäri ja jätehuolto | 223 | 2,0 | 202 | 1,7 | 200 | 1,6 |
| Teollisuus | 1 684 | 15,1 | 1 833 | 15,4 | 1 820 | 15,0 |
| Rakentaminen | 904 | 8,1 | 971 | 8,2 | 971 | 8,0 |
| Tukku- ja vähittäiskauppa; Kuljetus, varastointi, majoitus ja rav. | 3 300 | 29,5 | 3 627 | 30,5 | 3 838 | 31,6 |
| Informaatio ja viestintä | 158 | 1,4 | 149 | 1,3 | 148 | 1,2 |
| Rahoitus- ja vakuutustoiminta | 144 | 1,3 | 145 | 1,2 | 146 | 1,2 |
| Kiinteistöalan toiminta | 85 | 0,8 | 90 | 0,8 | 77 | 0,6 |
| Amm.tieteellinen ja tekn. toiminta | 1 234 | 11,0 | 1 409 | 11,9 | 1 470 | 12,1 |
| Julkinen hallinto ja maanpuol. | 2 719 | 24,3 | 2 707 | 22,8 | 2 722 | 22,4 |
| Muut palvelut | 562 | 5,0 | 559 | 4,7 | 567 | 4,7 |
| Tuntematon | 137 | 1,2 | 167 | 1,4 | 166 | 1,4 |
| Yhteensä | 11 170 | 100,0 | 11 879 | 100,0 | 12 146 | 100,0 |
| Työpaikkojen lisäys | -515 | | 709 | | 267 | |
| Työpaikkaomavaraisuus | | | | | | |
| - työpaikat/työvoima, % | | 61,5 | | 66,0 | | 66,7 |
| - työpaikat/työllinen työvoima, % | | 64,4 | | 71,4 | | 71,4 |



5.2 Työvoima elinkeinoittain 2009-2011

| | 2009 | | 2010 | | 2011 | |
|--|---------------|--------------|---------------|--------------|---------------|--------------|
| | HIöä | % | HIöä | % | HIöä | % |
| Maa-, metsä- ja kalatalous | 46 | 0,3 | 51 | 0,3 | 38 | 0,2 |
| Kaivostoiminta; Sähkö-, kaasu ja lämpöhuolto; Vesi-, viemäri ja jätehuolto | 189 | 1,1 | 191 | 1,1 | 184 | 1,0 |
| Teollisuus | 1 793 | 10,0 | 1 803 | 10,0 | 1 791 | 9,8 |
| Rakentaminen | 1 255 | 7,0 | 1 309 | 7,2 | 1 333 | 7,3 |
| Tukku- ja vähittäiskauppa; Kuljetus, varastointi, majoitus ja rav. | 4 628 | 25,7 | 4 660 | 25,8 | 4 709 | 25,9 |
| Informaatio ja viestintä | 769 | 4,3 | 754 | 4,2 | 746 | 4,1 |
| Rahoitus- ja vakuutustoiminta | 449 | 2,5 | 446 | 2,5 | 446 | 2,4 |
| Kiinteistöalan toiminta | 148 | 0,8 | 149 | 0,8 | 131 | 0,7 |
| Amm.tieteellinen ja tekn. toiminta | 1 980 | 11,0 | 2 143 | 11,9 | 2 268 | 12,5 |
| Julkinen hallinto ja maanpuol. | 4 428 | 24,6 | 4 385 | 24,3 | 4 378 | 24,0 |
| Muut palvelut | 812 | 4,5 | 824 | 4,6 | 821 | 4,5 |
| Tuntematon | 138 | 0,8 | 167 | 0,9 | 166 | 0,9 |
| Työttömät | 1 350 | 7,5 | 1 194 | 6,6 | 1 204 | 6,6 |
| Yhteensä | 17 985 | 100,0 | 18 076 | 100,0 | 18 215 | 100,0 |
| Työvoiman työssäkäynti | | | | | | |
| - omassa kunnassa | 5 133 | 30,9 | 5 393 | 31,9 | 5 504 | 32,4 |
| - oman kunnan ulkopuolella | 11 502 | 69,1 | 11 489 | 68,1 | 11 507 | 67,6 |



5.3 Työpaikat ja työvoima kaupunginosittain 31.12.2011 ¹⁾

| | Alku- tuotanto | Jalostus | Palvelut | Tunte- maton | Työpaikat yhteensä | Työvoima yhteensä |
|------------------------|-------------------|--------------|---------------|-----------------|-----------------------|----------------------|
| Kaleva | 0 | 33 | 1 062 | 0 | 1 095 | 5 096 |
| Kilta | 0 | 4 | 261 | 0 | 265 | 937 |
| Sompio | 0 | 16 | 491 | 0 | 507 | 1 299 |
| Keskusta | 0 | 14 | 2 326 | 0 | 2 340 | 2 002 |
| Ahjo | 5 | 194 | 847 | 0 | 1 046 | 2 631 |
| Savio | 0 | 7 | 516 | 0 | 523 | 3 223 |
| Ylikerava | 0 | 249 | 1 008 | 0 | 1 257 | 135 |
| Kaskela | 6 | 1 | 28 | 0 | 35 | 193 |
| Alikerava | 1 | 1 473 | 2 188 | 0 | 3 662 | 2 433 |
| Jokivarsi | 2 | 0 | 38 | 0 | 40 | 65 |
| Muut | 7 | 29 | 1 340 | 0 | 1 376 | 201 |
| Kaikki yhteensä | 21 | 2 020 | 10 105 | 0 | 12 146 | 18 215 |

1) Ahjon alueeseen luetaan Sorsakorven ja Päivölän alueet

5.4 Väestö pääasiallisen toiminnan mukaan 2008-2012

| | 2008 | 2009 | 2010 | 2011 | 2012 |
|---|---------------|---------------|---------------|---------------|---------------|
| Väestö yhteensä | 33 546 | 33 833 | 34 282 | 34 549 | 34 491 |
| - josta 15-74 vuotiaat | 26 065 | 26 325 | 26 650 | 26 416 | 26 951 |
| <u>Työvoima</u> | | | | | |
| Työlliset | 17 337 | 16 635 | 16 881 | 17 011 | 16 797 |
| Työttömät | 819 | 1 350 | 1 194 | 1 204 | 1 270 |
| Yhteensä | 18 156 | 17 985 | 18 075 | 18 215 | 18 067 |
| - osuus 15-74 vuotiaista | 69,7 | 68,3 | 67,8 | 69,0 | 67,0 |
| - työllisyysaste, työlliset/15-64-v | 74,9 | 71,7 | 72,3 | 73,1 | 73,0 |
| - taloudellinen huoltosuhde (työttömät ja työvoima ulkop./ työlliset) | 93,5 | 103,4 | 103,1 | 103,1 | 105,3 |
| <u>Työvoiman ulkopuolella</u> | | | | | |
| 0-14 -vuotiaat | 5 928 | 5 894 | 5 933 | 5 919 | 5 804 |
| Opiskelijat | 2 341 | 2 470 | 2 452 | 2 360 | 2 379 |
| Eläkeläiset | 5 941 | 6 209 | 6 476 | 6 706 | 6 953 |
| Varusmiehet, siviilipalvelusmiehet | 102 | 138 | 130 | 133 | 140 |
| Muut | 1 078 | 1 137 | 1 215 | 1 216 | 1 148 |
| Yhteensä | 15 390 | 15 848 | 16 206 | 16 334 | 16 424 |
| - osuus koko väestöstä, % | 45,9 | 46,8 | 47,3 | 47,3 | 47,6 |
| Työttömyysaste, % (Työttömien osuus työvoimasta.) | 4,5 | 7,5 | 6,6 | 6,6 | 7,0 |

5.5 Työttömyystilasto ²⁾

| | 2009 | 2010 | 2011 | 2012 | 2013 |
|----------------------------|-------|-------|-------|-------|-------|
| Työttömyysaste | 6,4 | 7,2 | 6,5 | 6,7 | 8,3 |
| Työttömät työnhakijat yht. | 1 159 | 1 303 | 1 166 | 1 206 | 1 302 |
| Pitkäaikaistyöttömät | 130 | 235 | 237 | 247 | 261 |
| Alle 25-vuotiaat | 166 | 183 | 163 | 156 | 152 |
| Avoimet työpaikat 31.12. | 131 | 133 | 165 | 194 | 94 |

2) Luvut vuoden keskiarvoja, ellei toisin mainita.

Lähde: Työ- ja elinkeinoministeriö

VI TERVEYDENHUOLTO

(Luvun lähde: sosiaali- ja terveysvirasto)

PERUSTERVEYDENHUOLTOPALVELUT

6.1 Perusterveydenhoidon käynnit yhteensä

| | 2009 | 2010 | 2011 | 2012 | 2013 |
|-------------------------|---------|---------|---------|---------|---------|
| Lääkärikäynnit yhteensä | 64 033 | 63 231 | 61 078 | 61 380 | 62 609 |
| Hoitajakäynnit yhteensä | 86 701 | 89 816 | 116 388 | 123 989 | 137 642 |
| Käynnit yhteensä | 150 734 | 153 047 | 177 466 | 185 369 | 200 251 |

6.2 Vastaanottokäynnit, ajanvaraus ja päivystys

| | 2009 | 2010 | 2011 | 2012 | 2013 |
|---|--------|--------|----------|--------|--------|
| Lääkäriin vastaanottokäynnit* | 43 957 | 43 351 | 40 813 | 41 142 | 42 153 |
| Lääkäriin puhelinvastaanottokäynnit | 13 232 | 12 610 | 11 511 | 10 588 | 10 137 |
| Muun hoitohenkilökunnan vastaanottokäynnit | 30 947 | 36 228 | 40 980 | 39 608 | 26 250 |
| Muun hoitohenkilökunnan puhelinvastaanottokäynnit | 19 611 | 24 164 | 43 637 | 52 080 | 69 370 |
| Päivystyskäyntien osuus vastaanottokäynneistä | 24 047 | 31 313 | 52 127 | 26 488 | 26 765 |
| - oma lääkäripäivystys | 16 511 | 17 733 | 17 886 | 17 389 | 17 651 |
| - oma hoitajapäivystys | 5 319 | 6 095 | 6 991 | 6 473 | 5 604 |
| - puhelinvastaanottokäynnit, lääkärit | 264 | 176 | 325 | 406 | 364 |
| - puhelinvastaanottokäynnit, hoitajat | 926 | 6 198 | **25 732 | 913 | 1 588 |
| Kiireellisen hoidon käynnit ulkokunnissa | 1 027 | 1 111 | 1 193 | 1 307 | 1 558 |
| Yöpäivystyskäynnit (Peijas-Rekola) | 976 | 1 088 | 1 381 | 1 217 | 1 311 |
| Keskitetty ajanvaraus | .. | .. | .. | 30 813 | .. |

*) sisältää käynnit ulkokunnissa ja yöpäivystyksen

**) sisältää v. 2010 syksyllä alk. keskitetyn ajanvarauspuhelinkäynnit

6.3 Toimenpideyksikkö

| | 2009 | 2010 | 2011 | 2012 | 2013 |
|--|-------|-------|-------|-------|-------|
| Toimenpideyksikön tutkimukset yhteensä | 1 141 | 1 467 | 1 323 | 1 343 | 1 414 |
| - tutkimukset Keravalaiset | 504 | 649 | 549 | 637 | 651 |
| - tutkimukset Tuusulalaiset | 637 | 818 | 774 | 706 | 763 |

Toiminta alkoi yhteistyössä Tuusulan kunnan kanssa v. 2007

6.4 Diabeteshoito

| | 2009 | 2010 | 2011 | 2012 | 2013 |
|-------------------------------|------|------|-------|------|------|
| Vastaanottokäynnit hoitajalla | | 138 | 1 208 | 812 | 514 |
| Vastaanottokäynnit lääkärillä | | 224 | 177 | 160 | 195 |

Toiminta alkoi erillisenä v. 2010

6.5 Muistipoliklinikka

| | 2009 | 2010 | 2011 | 2012 | 2013 |
|-------------------------------|------|------|------|------|------|
| Vastaanottokäynnit hoitajalla | | 64 | 101 | 156 | 241 |
| Vastaanottokäynnit lääkärillä | | 108 | 101 | 115 | 63 |

Toiminta alkoi erillisenä v. 2010

6.6 Työterveyshuolto

| | 2009 | 2010 | 2011 | 2012 | 2013 |
|--------------------------------|------|------|------|------|------|
| Vastaanottokäynnit hoitajalla | 216 | 191 | 203 | 229 | 221 |
| - siitä terveydenhoitoa | 216 | 191 | 203 | 229 | 221 |
| Lääkäreiden vastaanottokäynnit | 149 | 133 | 145 | 141 | 136 |
| Työpaikkaselvitykset ja ohjaus | 48 | 25 | 49 | 56 | 35 |
| Asiakasyritysten määrä | 98 | 95 | 107 | 106 | 110 |
| - joissa työntekijöitä | 587 | 520 | 582 | 576 | 564 |

6.7 Terveysneuvonta

| | 2009 | 2010 | 2011 | 2012 | 2013* |
|--|--------|--------|--------|--------|--------|
| Terveydenhoitajalla käynnit | 35 927 | 29 031 | 30 259 | 31 104 | 41 046 |
| - siitä vastaanottokäynnit | 34 378 | 27 238 | 28 438 | 28 337 | 28 639 |
| - siitä muut toiminnot (ryhmätoiminnot, valmennukset, oppilashuoltoryhmät ym.) | 1 549 | 1 793 | 1 821 | 2 767 | 3 492 |
| - siitä kotikäynnit | | | | | 693 |
| - siitä puhelinkontaktit | | | | | 8 222 |
| Lääkäreiden vastaanottokäynnit | 4 692 | 4 606 | 5 757 | 6 710 | 7 056 |
| Synnytysten määrä | 432 | 408 | 427 | 331 | 380 |
| Seulontatutkimusten määrä | 3 189 | 3 192 | 3 195 | 3 069 | 3 313 |
| - siitä papatutkimukset | 1 249 | 1 184 | 1 134 | 1 028 | 1 252 |
| - siitä mammografiatutkimukset | 1 940 | 2 008 | 2 061 | 2 041 | 2 061 |

*) Puhelinkäynnit otettu mukaan v. 2013

6.8 Suun terveydenhuolto

| | 2009 | 2010 | 2011 | 2012 | 2013 |
|---|--------|--------|--------|--------|--------|
| Hammashoidon käynnit yhteensä (ei puh.käynnit) | 34 895 | 34 053 | 34 493 | 40 120 | 41 759 |
| Hammashoidon asiakkaat yhteensä | 12 101 | 12 030 | 12 453 | 12 973 | 12 954 |
| alle 18-vuotiaat | 4 465 | 4 372 | 4 259 | 4 166 | 4 240 |
| 18 - 45 -vuotiaat | 4 190 | 3 823 | 4 185 | 4 389 | 4 208 |
| yli 45-vuotiaat | 3 446 | 3 835 | 4 009 | 4 418 | 4 506 |
| Alle 19v käynnit/v.02 alk. alle 18v käynnit | 12 534 | 12 368 | 11 093 | 11 685 | 13 048 |
| Tarkastettuja | 3 091 | 2 838 | 2 947 | 1 935 | 1 803 |
| Hoidon tarpeessa | 1 078 | 877 | 876 | 986 | 945 |
| V.-56-82 synt. käynnit / v. -02 alk. yli18v käynnit | 22 179 | 22 556 | 24 847 | 28 435 | 28 711 |
| Tarkastettuja | 3 574 | 3 323 | 3 675 | 3 773 | 3 731 |
| Hoidon tarpeessa | 4 117 | 2 911 | 3 111 | 3 288 | 2 970 |
| Viikonloppupäivystyskäynnit (sis. edell. ryhmiin) | 153 | 150 | 177 | 389 | 230 |
| - yhteispäivystys 1.1-2.9.2012 | | | | 137* | 0 |
| - virka-ajan ulkopuolinen päivystys 3.9-31.12.2012 | | | | 252** | 230 |
| Hoidon tarpeen arviointi (puhelinkäynnit) | 14 490 | 14 993 | 16 098 | 30 976 | 34 826 |

*) Yhteispäivystys 1.1-2.9.2012

***)Virka-ajan ulkopuolinen päivystys 3.9-31.12.2012

6.9 Kuntoutustoiminta

| | 2009 | 2010 | 2011 | 2012 | 2013 |
|--|--------|-------|--------|--------|--------|
| Fysioterapia | | | | | |
| - asiakkaita | 1 246 | 1 232 | 1 462 | 1 557 | 1 824 |
| - yksilö- ja ryhmäkäynnit yhteensä | 9 470 | 9 668 | 11 019 | 11 083 | 11 475 |
| - yksilökäynnit vuodeosasto | 5 969* | 2 752 | 4 248 | 3 364 | 4 289 |
| - yksilökäynnit avoterveydenhuolto | .. | 3 075 | 2 999 | 3 893 | 4 160 |
| - ryhmäkäynnit avoterveydenhuolto | 3 501 | 3 841 | 3 772 | 3 826 | 3 026 |
| Lääkinnällisten kuntoutus | | | | | |
| - asiakkaita | .. | 257 | 329 | 408 | 413 |
| - kuntoutuspäätösten määrä | 250 | 286 | 338 | 436 | 426 |
| Apuvälinelainaus | | | | | |
| - asiakkaita | 1 364 | 1 413 | 1 477 | 1 472 | 1 624 |
| - asiakaskäynnit | 5 548 | 5 876 | 5 742 | 5 484 | 5 794 |
| - apuvälinelainauksen pitkäaikaispäätökset | 367 | 418 | 532 | 580 | 1 868 |
| Toimintaterapia | | | | | |
| - asiakkaita | 114 | 72 | 66 | 76 | 124 |
| - asiakaskäynnit | 646 | 282 | 466 | 477 | 501 |
| Puhetrapia | | | | | |
| - asiakkaita | 387 | 318 | 298 | 323 | 378 |
| - asiakaskäyntejä | 1 949 | 1 382 | 1 536 | 1 455 | 1 684 |
| Lapsipsykologi | | | | | |
| - asiakkaita (aloitus syksyllä 2013) | | | | | 38 |
| - asiakaskäyntejä (aloitus syksyllä 2013) | | | | | 99 |

*) yksilökäynnit vuodeosastolla sisältää myös avoterveydenhuollon v.2009

KOTI- JA LAITOSPALVELUT

6.10 Omaishoidontuki

| | 2009 | 2010 | 2011 | 2012 | 2013 |
|--|------|------|------|------|------|
| Vanhusten, vammaisten ja pitkäaikais-sairaiden omaishoidontuki, tuensaajat | 110 | 106 | 115 | 112 | 120 |
| Käytetyt intervallipäivät | 553 | 690 | 926 | 723 | 724 |

6.11 Kotihoitopalvelut

| | 2009 | 2010 | 2011 | 2012 | 2013* |
|---|--------|--------|--------|--------|--------|
| Kaikki käynnit/tuotteet yhteensä | 48 374 | 53 078 | 51 043 | 61 557 | 68 180 |
| Perushoitotuotteet yhteensä | 39 751 | 52 501 | 50 694 | 60 808 | .. |
| Asiakkaat | 639 | 628 | 630 | 713 | 833 |
| Kotihoito | | | | | |
| - asiakkaat | | | | | 2 915 |
| - käynnit | | | | | 64 699 |
| Kotiutustiimi | | | | | |
| - asiakkaat | | | | | 443 |
| - käynnit | | | | | 2 703 |
| Kotihoidon ennalta ehkäisevä toiminta, Terhy | | | | | 778 |
| - palvelutarpeen arviointi | | | | | 231 |
| - hyvinvointitapaamiset | | | | | 168 |
| - hyvinvointia edistävät kotikäynnit | | | | | 81 |
| - omaishoidontuen käynnit (sis. omaishoidon lähihoitaja-avun) | | | | | 298 |

*) Tilastointi muuttunut v.2013

6.12 Vuodeosaston toiminta

| | 2009 | 2010 | 2011 | 2012 | 2013 |
|--|--------|--------|--------|--------|--------|
| Hoitopaikat | 80 | 80 | 80 | 80 | 80 |
| Hoitopäivät | 29 762 | 29 308 | 28 544 | 28 581 | 27 730 |
| Kuntouttavan hoidon osasto (Osasto 1) | | | | | |
| Hoitopaikat | 42 | 42 | 42 | 42 | 42 |
| Hoitopäivät (kuntouttava hoito) | 15 615 | 15 283 | 15 107 | 15 033 | 14 897 |
| Kuormitus % | 101,9 | 110,2 | 98,6 | 97,8 | 96,9 |
| Keskim. hoitoaika | 318,7 | 259,0 | 219,0 | 178,0 | 158,0 |
| Potilaita keskimäärin vrk:ssa | 42,8 | 41,9 | 41,4 | 41,4 | 40,8 |
| Lyhytaikaishoidon osasto (Osasto 2) | | | | | |
| Hoitopaikat, sis. 2 päivystyspaikkaa | 38 | 38 | 38 | 38 | 38 |
| Hoitopäivät (lyhytaikaishoito) | 14 147 | 14 025 | 13 437 | 13 548 | 12 833 |
| Kuormitus % | 102,0 | 101,1 | 98,7 | 97,4 | 92,3 |
| Keskim. hoitoaika | 32,4 | 17,0 | 28,5 | 28,0 | 14,0 |
| Potilaita keskimäärin vrk:ssa | 37,8 | 37,7 | 35,6 | 35,8 | 33,6 |

*) Kuormitus% laskettu 36 hoitopaikan mukaan

6.13 Vanhainkotipalvelut

| | 2009 | 2010 | 2011 | 2012 | 2013 |
|--|-------|-------|-------|-------|--------|
| Hoivaosasto Helmiinan vanhainkoti | | | | | |
| Hoitopaikat 31.12 | 15 | 16 | 16 | 21 | 30 |
| Asukkaat | 24 | 30 | 25 | 27 | 42 |
| Hoitopäivät | 6 666 | 6 223 | 6 321 | 6 680 | 10 077 |
| Asiakkaat 31.12 | 15 | 19* | 17 | 21 | 31 |
| Hoivaosasto Helmiinan intervallihoito | | | | | |
| Hoitopaikat 31.12 | 6 | 11 | 11 | 11 | 10 |
| Asukkaat | 67 | 68 | 80 | 95 | 91 |
| Hoitopäivät | 2 122 | 2 180 | 3 151 | 3 358 | 3 164 |
| Asiakkaat 31.12 | 5 | 10 | 7 | 5 | 5 |

Hoivaosasto Helmiinan hoitopaikkajakauma muuttui 1.9.2010 ja 1.4.2013.

*) sisältää yhden myydyn hoitopaikan Hyvinkäälle 79 pv. Päättynyt maaliskuussa 2013

6.14 Palveluasuminen ja päiväkeskustoiminta

| | 2009 | 2010 | 2011 | 2012 | 2013 |
|--|--------|--------|--------|--------|--------|
| Hopeahovin asumispalvelut: | | | | | |
| Asumispaikat | 63 | 63 | 63 | 63 | 63 |
| Asukkaat vuoden aikana | 76 | 85 | 89 | 93 | 85 |
| Asukkaat 31.12 | 63 | 60 | 62 | 60 | 61 |
| Asumispäivät | 22 974 | 22 895 | 22 431 | 21 501 | 21 882 |
| Hoivaosasto Helmiina, Hermannin palveluasuminen | | | | | |
| Hoitopaikat 31.12 | 8 | 9 | 9 | 4 | 0 |
| Asukkaat | 14 | 13 | 12 | 12 | 4 |
| Hoitopäivät | 2 793 | 3 024 | 3 277 | 2 775 | 252* |
| Asukkaat 31.12 | 8 | 9 | 9 | 4 | 0 |

Hoivaosasto Helmiinan hoitopaikkajakauma muuttui 1.9.2010 ja syksyllä 2012

*) Päätyi maaliskuussa 2013.

Hopeahovin päiväkeskustoiminta:

| | | | | | |
|------------------------------------|-------|-------|-------|-------|-------|
| Päivähoitotuotteet | 5 312 | 4 721 | 4 164 | 4 423 | 4 613 |
| josta päivähoitokäynnit | 3 082 | 3 077 | 3 044 | 3 247 | 3 236 |
| Ostetut asumispalvelut | | | | | |
| Asukkaat vuoden aikana | 106 | 79 | 91 | 110 | 119 |
| Asukkaat 31.12 | 60 | 66 | 75 | 82 | 89 |
| Ostettu päiväkeskustoiminta | | | | | |
| Päivähoidon käyntipäivät | 522 | 0* | 0* | 0* | 0* |

*) Ostettu päiväkeskustoiminta on lopetettu 31.12.2009

VII SOSIAALITOIMI

(Luvun lähde: Sosiaali- ja terveystieteiden tutkimuskeskus)

7.1 Sosiaalityön vastaanotto

| | 2009 | 2010 | 2011 | 2012 | 2013 |
|---|-------|----------|-------|-------|-------|
| Sosiaalityön asiakkaat (asiakaskohtainen) | 2 560 | 2 707 | 2 893 | 2 934 | 3 056 |
| - josta uusia asiakkaita | 696 | 710 | 768 | 990 | 865 |
| Sosiaalityön asiakaskäynnit | 5 534 | 4 888** | 5 008 | 5 434 | 5 423 |
| Perhetyön käynnit | 2 064 | 1 787*** | 2 144 | 2 494 | 6 020 |

**) sama otanta kuin 2009

***) osan vuotta vain 2 työntekijää

7.2 Lastensuojelu

| | 2009 | 2010 | 2011 | 2012 | 2013 |
|--|--------|----------|----------|----------|---------|
| Lastensuojelun asiakkaat (lapsia) | 565 | 706 | 855 | 898 | 775 |
| Lastensuojelun asiakkaat (18-21 vuotiaat) | 61 | 68 | 74 | 109 | 81 |
| Vuoden aikana huostaanotetut | 10 | 8 | 12 | 15 | 21 |
| Huostaanotetut yhteensä | 49 | 48* | 51* | 53* | 59* |
| Perhehoitajat 31.12 | 10 | 11 | 11 | 15 | 17 |
| Perhehoidossa lapsia/nuoria vuoden aikana | 17 | 15 | 18 | 28 | 32 |
| Perhehoidon hoitovuorokaudet | 5 000 | 4 649 | 4 590 | 5 502 | 7 762 |
| Laitoshoidon hoitovuorokaudet | 16 148 | 18 711** | 19 059** | 20 318** | 19 048* |
| - pitkäaikaisia (yli 3 kk) | 15 679 | 18 188 | 18 365 | 19 359 | 17 923 |
| - lyhytaikaisia (alle 3 kk) | 469 | 593 | 694 | 959 | 1 125 |
| Laitoshoidossa lapsia/nuoria vuoden aikana | 70 | 79 | 86 | 97 | 95 |
| - pitkäaikaisia (yli 3 kk) | 54 | 60 | 63 | 72 | 65 |
| - lyhytaikaisia (alle 3 kk) | 16 | 19 | 23 | 25 | 30 |
| Nuoria tuetussa asumisessa/tukiasuntojen lkm | 3/3 | 3/3 | 3/3 | 3/3 | .. |
| Lastensuojelun asiakkaita % 0-18 -vuotiaista | 7,3 | 9,1 | 11,1 | 11,9 | 10,3 |
| Väestöstä 0-18 vuotiaita % | 22,9 | 22,6 | 22,3 | 21,8 | 21,4 |

*) sisältää Tuusulalta laskutettavan lapsen tiedot

***) sisältää ammatilliset perhekodit

7.3 Lasten huolto ja isyysasiat

| | 2009 | 2010 | 2011 | 2012 | 2013 |
|---|------|------|------|------|------|
| Tunnustettuja lapsia vuoden aikana (isyys selvitetty) | 165 | 178 | 185 | 155 | 163 |
| Vahvistetut elatussopimukset | 333 | 335 | 388 | 380 | 376 |
| Vahvistetut huolto- ja tapaamissopimukset | 352 | 377 | 405 | 370 | 350 |
| Huolto- ja tapaamisselvitykset oikeudelle | 18 | 8 | 8 | 7 | 7 |

7.4 Asumispalvelut

| | 2009 | 2010 | 2011 | 2012 | 2013 |
|-------------------|--------|--------|--------|--------|--------|
| Asumisvuorokaudet | 12 321 | 14 440 | 15 296 | 16 455 | 16 761 |

7.5 Ulkomaalaisasiat

| | 2009 | 2010 | 2011 | 2012 | 2013 |
|--|-------|-------|-------|-------|-------|
| Ulkomaalaisia 31.12. | 1 141 | 1 334 | 1 566 | 1 733 | 1 921 |
| Ulkomaalaisten %-osuus väestöstä | 3,37 | 3,89 | 4,53 | 5,02 | 5,50 |
| Pakolaisia valtion korvauksen piirissä | 55 | 13 | 19 | 25 | 19 |
| Paluumuuttajia valtion korvauksen piirissä | 20 | 4 | 7 | 11 | 6 |

7.6 Toimeentulotuki

| | 2009 | 2010 | 2011 | 2012 | 2013 |
|--------------------------------------|-------|-------|-------|-------|-------|
| Tukea hakeneet kotitaloudet (kaikki) | 1 621 | 1 637 | 1 670 | 1 733 | 1 952 |
| Tukea saaneiden %-osuus väestöstä | 10,2 | 10,2 | 10,3 | 10,6 | 0* |

* Väestötiedot, asuntokuntatiedot saadaan myöhemmin v.2014

7.7 Elatustuki

| | 2009 | *2010 | *2011 | *2012 | *2013 |
|--|------|-------|-------|-------|-------|
| Elatustukea saaneet lapset | 746 | | | | |
| Elatusvelvolliset | 505 | | | | |
| Myönnetyt elatustuet | 28 | | | | |
| Elatustukea saaneiden %-osuus 0-18 -vuotiaista | 9,6 | | | | |

*) siirtynyt Kelan hoidettavaksi 4/2009

7.8 Perheneuvola

| | 2009 | 2010 | 2011 | 2012 | 2013 |
|--|-------|-------|-------|-------|-------|
| Hoitohenkilömitoituksesta (7) käytössä keskimäärin vuodessa | 4,9 | 4,8 | 5,9 | 6,8 | 6,6 |
| Asiakkaat yhteensä | 326 | 267 | 319 | 383 | 362 |
| - lapsia | 109 | 88 | 109 | 139 | 126 |
| - aikuisia | 217 | 179 | 210 | 244 | 236 |
| Perheet yhteensä | 126 | 100 | 124 | 142 | 138 |
| Asiakaskäynnit yhteensä | 1 835 | 1 869 | 2 039 | 3 246 | 3 180 |
| - tutkimuskäyntejä | 641 | 601 | 727 | 1 316 | 775 |
| - terapiakäyntejä | 627 | 736 | 684 | 1 267 | 1 610 |
| - ohjaus- ja neuvonta | 567 | 532 | 628 | 663 | 795 |
| Työntekijöiden asiakastapaamiset yhteensä (mm. 2 työntekijää/käynti) | 2 717 | 2 595 | 2 933 | 8 016 | 8 443 |
| - tutkimuskäyntejä | 1 024 | 882 | 1 116 | 3 779 | 3 200 |
| - terapiakäyntejä | 930 | 981 | 906 | 2 620 | 3 575 |
| - ohjaus- ja neuvonta | 763 | 732 | 911 | 1 617 | 1 668 |
| Ostetut terapiapalvelut | 545 | 387 | 371 | 299 | 407 |
| Neuvottelut yhteensä | 578 | 588 | 548 | 592 | 714 |
| - asiakaskohtaiset (konsultaatiot) | 301 | 240 | .. | 251 | 200 |
| - yleiset | 277 | 348 | .. | 341 | 514 |
| Työohjauksen/konsultaation käyntikerrat | 67 | 81 | 77 | 120 | 84 |

7.9 Päihdehuollon avohuolto

| | 2009 | 2010 | 2011 | 2012* | 2013* |
|--|-------|-------|--------|-------|-------|
| A-klinikan asiakkaat | 447 | 357 | 352 .. | .. | .. |
| A-klinikan käynnit | 3 102 | 2 606 | 2 777 | 1 967 | .. |
| Asiantuntija-avun antaminen, konsultaatiot | 12 | 2 | 2 | .. | .. |
| Neuvottelut, asiakaskohtaiset | 112 | 86 | 59 | .. | .. |
| Neuvottelu, yleiset | 77 | 128 | 81 | .. | .. |
| Sosiaaliterapeutin vastaanottokäynnit (1.4-31.12.2013) | .. | .. | .. | .. | 717 |
| Päivä- ja tukitoiminta | | | | | |
| - asiakkaat | | | | | 72 |
| - käyttö- ja hoitopäivät | | | | | 2 860 |
| Päivätoiminta (ostopalvelu) | | | | | |
| - asiakkaat | | | | | .. |
| - käyttö- ja hoitopäivät | | 253 | 252 | 227 | 252 |

*) Tilastointi muuttunut 1.6.2012, sairaanhoitajakäynnit kirjautuvat mielenterveysvastaanoton käynteihin (kohta 7.11)

7.10 Päihdehuollon laitospalvelut

| | 2009 | 2010 | 2011 | 2012 | 2013 |
|--|-------|-------|---------|---------|-------|
| Hoitokodin asukkaat | 69 | 51 | 139 | 52 | 0 |
| Hoitokodin käyttövuorokaudet | 2 562 | 2 150 | 2 291 | 1 079 | 0 |
| Ostopalvelut | | | | | |
| Kuntoutuspalvelut yhteensä | | | | | |
| - asiakkaita | | | 38 | 35 | 29 |
| - hoitovuorokaudet | | | 2 128 | 1 773 | 1 444 |
| Katkaisuhuito- ja hoitopalvelut yhteensä | | | | | |
| - asiakkaita | | | 43 | 59 | 56 |
| - hoitovuorokaudet | | | 559 | 468 | 423 |
| Ridasjärven Päihdehoitolaitos | | | | | |
| - asiakkaita | 8 | 20 | 20** | 25** | 11** |
| - hoitovuorokaudet | 356 | 1 292 | 1 370** | 1 109** | 552** |
| Järvenpään sosiaalisairaala, kuntoutus | | | | | |
| - asiakkaita | 14 | 12 | .. | .. | .. |
| - hoitovuorokaudet | 632 | 363 | .. | .. | .. |
| Järvenpään sosiaalisairaala, katkaisuhuito | | | | | |
| - asiakkaita | | 9 | .. | .. | .. |
| - hoitovuorokaudet | | 100 | .. | .. | .. |
| Kalliolan klinikat | | | | | |
| - asiakkaita | 5 | 5 | .. | .. | .. |
| - hoitovuorokaudet | 119 | 106 | .. | .. | .. |
| (Kurvin huume pkl) Huumepäivystysklinikka* | | | | | |
| - asiakkaita | 5 | 0* | 0* | 0* | 0* |
| - pkl-käynnit | 6 | 0* | 0* | 0* | 0* |
| (Pellaksen huumehoitoyksikkö) Huumevieroitusosasto | | | | | |
| - asiakkaita | 7 | 12 | 0* | 0* | 0* |
| - hoitovuorokaudet | 135 | 187 | 0* | 0* | 0* |
| Leppävaaran katkaisuhuito | | | | | |
| - asiakkaita | | 15 | .. | .. | .. |
| - hoitovuorokaudet | | 159 | .. | .. | .. |
| Muut päihdehuollon laitokset | | | | | |
| - asiakkaita | 6 | 6 | .. | .. | .. |
| - hoitovuorokaudet | 380 | 366 | .. | .. | .. |
| Päihdehuollon laitoshoido yhteensä | 4 184 | 4 723 | 4 978 | 3 320 | 1 867 |
| Päihdehuollon laitoshoido asiakkaat yhteensä | 114 | 130 | 220 | 146 | 85 |

*) käyttö lopetettu

***) sisältyy ostopalvelujen yhteissummiin

7.11 Mielenterveysvastaanotto

| | 2009 | 2010 | 2011 | 2012 | 2013 |
|--|--------|--------|--------|--------|--------|
| Hoitajien vastaanottokäynnit | 1 926 | 1 715 | 1 587 | 2 768 | 4 362 |
| Palveluasumisen ostopäivät | 13 046 | 14 668 | 13 651 | 14 144 | 14 405 |
| Avopalvelujen ostopäivät (sos.kunt. päivätoiminta) | 8 674 | 9 318 | 7 902 | 5 936 | 5 976 |

7.12 Psykologitoiminta

| | 2009 | 2010 | 2011 | 2012 | 2013** |
|------------------------|------|------|------|------|--------|
| Terveyskeskuspsykologi | | | | | |
| - asiakkaita | 387 | 251 | 172 | 299 | 186 |
| - asiakaskäynnit | 625 | 694 | 461 | 705 | 406 |
| Lapsipsykologi | | | | | |
| - asiakkaita | 77 | 80 | 70 | * | * |
| - asiakaskäynnit | 735 | 766 | 624 | * | * |

*) Toiminta siirtynyt 1.1.2013 kuntoutustoimintaan kohta 6.9

***) Terveyspsykologin virka täyttämättä 1.8.2013 alkaen

7.13 Työkeskus

| | 2009 | 2010 | 2011 | 2012 | 2013 |
|---------------------------|-------|-------|-------|-------|-------|
| Keravalaiset asiakkaat | 31 | 39 | 38 | .. | .. |
| Asiakkaat yhteensä (hetu) | 45 | 45 | 51 | 54 | 44 |
| - Kerava | 39 | 42 | 48 | 51 | 43 |
| - muut kunnat | 6 | 3 | 3 | 3 | 1 |
| Käyttöpäivät yhteensä | 5 793 | 6 489 | 6 569 | 6 549 | 6 412 |
| - Kerava | 4 735 | 6 039 | 6 144 | 6 268 | 6 253 |
| - muut kunnat | 1 058 | 450 | 425 | 281 | 159 |

7.14 Vammaispalvelut

| | 2009 | 2010 | 2011 | 2012 | 2013 |
|--|-------|-------|-------|-------|-------|
| Kuljetustukea käyttäneet asiakkaat (vpl+sos) | | | 471 | 492 | 515 |
| Myönnetty kuljetustukipäätökset, asiakkaat (vpl+sos) | 535 | 504 | 563 | 601 | 645 |
| Muut vammaispalvelun päätökset (asiakkaat) | 105 | 120 | 109 | 124 | 130 |
| - asunnonmuutostyö | 22 | 20 | 32 | 25 | 19 |
| - tulkkipalvelut | 20 | 20 | *) | *) | *) |
| - henkilökohtainen avustaja | 28 | 42 | 50 | 64 | 75 |
| - muut palvelut | 35 | 38 | 27 | 35 | 36 |
| Hylkypäätöksiä | 123 | 66 | 43 | 69 | 94 |
| Palveluasuminen | | | | | |
| - asiakkaat | | | 22 | 24 | 24 |
| - hoitopäivät | 4 813 | 4 775 | 7 115 | 8 145 | 8 301 |
| Päivä- ja työtoiminta | | | | | |
| - asiakkaat | | | | 18 | 17 |
| - hoito- ja käyttöpäivät | | | 1 538 | 1 819 | 1 751 |

*) tulkkipalvelujen hoitaminen siirtyi Kelan hoidettavaksi v. 2010

7.15 Kehitysvammahuolto

| | 2009 | 2010 | 2011 | 2012 | 2013 |
|--------------------------------------|--------|--------|--------|--------|--------|
| Kehitysvammahuollon asiakkaat | 126 | 126 | 108 | 115 | 117 |
| Avohuollon ostopalvelut | | | | | |
| Eteva (Uudenmaan erityishuoltopiiri) | | | | | |
| - asiakkaat (uudet) | 54 | 55 | 58 | 58 | 63 |
| - hoito- ja käyttöpäivät | 16 567 | 17 684 | 19 252 | 20 419 | 20 241 |
| Muut | | | | | |
| - asiakkaat | 19 | 19 | 19 | 20 | 23 |
| - hoitopäivät | 6 300 | 6 885 | 6 410 | 7 228 | 7 453 |

| | | | | | |
|----------------------------|-------|-------|-------|-------|-------|
| Laitoshuollon ostopalvelut | | | | | |
| - asiakkaat | 10 | 10 | 9 | 4 | 3 |
| - hoitopäivät | 3 204 | 3 327 | 2 476 | 1 374 | 1 255 |
| Päivä- ja työtoiminta | | | | | |
| - asiakkaat | .. | .. | .. | 39 | 40 |
| - hoito- ja käyttöpäivät | .. | 6 835 | 6 723 | 7 591 | 7 620 |

7.16 Työllistäminen

| | 2009 | 2010 | 2011 | 2012 | 2013 |
|---|------|------|------|------|------|
| Työllistämistuella palkatut | 65 | 73 | 74 | 86 | 77 |
| Kuntouttavaan työtoimintaan osallistuneet | 135 | 128 | 138 | 121 | 168 |
| Nuorten työllistäminen | 19 | 36 | 13 | 3 | 13 |
| - kesätyöllistäminen | 25 | 16 | 15 | 15 | 19 |

7.17 Veteraanikuntoutus

| | 2009 | 2010 | 2011 | 2012 | 2013 |
|-----------------------|------|------|------|------|------|
| Valtion määräraha/hlö | | | | | |
| - laituskuntoutuksia | 33 | 40 | 26 | 22 | 22 |
| - avokuntoutuksia | 38 | 46 | 44 | 39 | 33 |
| - päiväkuntoutuksia | 6 | 4 | 0 | 0 | 0 |
| - jalkahoito | 6 | 9 | 13 | 12 | 31 |
| Kunnan määräraha/hlö | | | | | |
| - laituskuntoutuksia | 25 | 16 | 19 | 13 | 13 |
| - avokuntoutuksia | 12 | 8 | 0 | 3 | 0 |
| - silmälaseja | 26 | 29 | 30 | 26 | 23 |
| - hammashuolto | 18 | 24 | 24 | 19 | 25 |
| - siivouspalvelut | 67 | 57 | 49 | 52 | 48 |

7.18 Kelan maksamat eläkkeet ja vammaisetuudet (1 000 €/v.)

| | 2009 | 2010 | 2011 | 2012 | 2013 |
|-------------------------------------|-------|-------|-------|--------|--------|
| Eläke-etuudet | | | | | |
| Kansaneläke | 7 054 | 6 993 | 6 958 | 7 195 | 7 534 |
| Takuueläke | | | 584 | 757 | 804 |
| Perhe-eläke | 200 | 222 | 208 | 194 | 182 |
| Lapsikorotukset | 38 | 38 | 31 | 28 | 30 |
| Rintamalisät | 141 | 120 | 108 | 98 | 89 |
| Eläkkeet yhteensä | 7 433 | 7 373 | 7 889 | 8 272 | 8 639 |
| Vammaisetuudet | | | | | |
| Lapsen vammaistuet | 377 | 363 | 371 | 372 | 370 |
| Aikuisen vammaistuet | 142 | 133 | 130 | 142 | 164 |
| Eläkkeensaajien hoitotuet | 1 187 | 1 426 | 1 544 | 1 786 | 1 978 |
| Ruokavaliokorvaukset | 36 | 37 | 38 | 39 | 44 |
| Vammaisetuudet yhteensä | 1 742 | 1 959 | 2 083 | 2 339 | 2 556 |
| Eläkkeet ja vammaisetuudet yhteensä | 9 175 | 9 332 | 9 972 | 10 611 | 11 195 |

Lähde: Kela, Kerava

7.19 Kelan eläkkeet ja vammaisetuudet: Etuudensaajat

| | 2009 | 2010 | 2011 | 2012 | 2013 |
|-------------------------------------|--------------|--------------|--------------|--------------|--------------|
| Kansaneläkkeet | | | | | |
| vanhuuseläkkeet | 1 300 | 1 315 | 1 317 | 1 332 | 1 368 |
| työkyvyttömyyseläkkeet | 747 | 740 | 729 | 720 | 735 |
| työttömyyseläkkeet | 83 | 65 | 46 | 27 | 12 |
| muut kansaneläkkeet 1) | | | | | |
| Kansaneläkkeet | 2 130 | 2 120 | 2 092 | 2 079 | 2 115 |
| Perhe-eläkkeet | | | | | |
| leskeneläkkeet | 44 | 46 | 42 | 38 | 32 |
| lapseneläkkeet | 143 | 136 | 123 | 122 | 107 |
| Perhe-eläkkeet | 187 | 182 | 165 | 160 | 139 |
| Lapsikorotuksen saajat | 91 | 90 | 75 | 61 | 69 |
| Rintamalisät | 181 | 162 | 140 | 126 | 110 |
| Ylimääräiset rintamalisät | 52 | 48 | 41 | 35 | 33 |
| Kelan eläke-etuudet yhteensä | 2 465 | 2 433 | 2 374 | 2 343 | 2 350 |
| Takuueläkkeet | | | 427 | 430 | 447 |
| Vammaisetuudet | | | | | |
| Lapsen vammaistuki | 186 | 179 | 179 | 172 | 163 |
| Aikuisen vammaistuki | 46 | 42 | 41 | 46 | 48 |
| Eläkkeensaajan hoitotuki | 796 | 859 | 875 | 940 | 985 |
| Ruokavaliokorvaus | 144 | 145 | 151 | 154 | 159 |
| Vammaisetuudet | 1 172 | 1 216 | 1 235 | 1 300 | 1 343 |

1) Pelkkä asumistuki, eläkkeensaajan hoitotuki tai rintamalisä

Lähde: Kela

Saajien kohdalla (eläke-etuuden saajat ja vammaisetuuden saajat yhteensä)

etuuskohtaisia saajien määriä ei voi suoraan laskea yhteen,

koska yksi henkilö voi saada useampaa etuutta samanaikaisesti.

VIII VARHAISKASVATUS

(Luvun lähde: Kasvatus- ja opetusvirasto, varhaiskasvatusosasto)

8.1 Varhaiskasvatuksen alueelliset erityisopettajat

| | 2009 | *2010 | **2011 | 2012 | 2013 |
|---|------|-------|--------|------|------|
| Asiakkaita (erityis- ja seurantalapset) | 192 | 149 | 123 | 183 | 179 |
| Asiakaskäynnit | 352 | 304 | 130 | 314 | 300 |
| Henkilökunnan konsultaatiot | 356 | 310 | 142 | 257 | 252 |
| Lapsiryhmien seuranta | 434 | 329 | 230 | 466 | 613 |

*) yksi vakanssi täyttämättä 2010

**) vuoden 2011 keväällä ollut vain kaksi alueellista erityisopettajaa; yhdellä pitkä poissaolo sekä yksi täyttämätön vakanssi alkoi syksyllä.

Lisäksi pitää huomioida, että esiopetuksen kohdalla lakisääteinen kolmiportaisuus alkoi, jolloin yleinen tuki painottuu ja vaikuttaa konsultaatioiden määrään.

8.2 Avoin päivähoito

| | 2009 | 2010 | 2011 | 2012 | 2013 |
|--|--------|--------|-------|-------|-------|
| Kokovuotiset | | | | | |
| leikkikentät ja puistot | 10 | **7 | 0 | 0 | 0 |
| avoimet koululaisien iltapäiväkerhot | 8 | 8 | 8 | 0 | 0 |
| Toimintakeskus | 1 | 1 | 1 | 1 | 1 |
| leikkipuistojen käyntikertoja | 54 977 | 27 415 | 0 | 0 | 0 |
| Yhdistysten ylläpitämät koululaisten ip-kerhot | 2 | 2 | 2 | 2 | 0 |
| Leikkikoulut | 3 | *6 | 8 | 6 | 6 |
| Leikkikoulujen läsnäolopäivät | 7 088 | 5 207 | 7 210 | 7 157 | 7 071 |

*) 3 leikkikoulua toiminnassa osavuoden

**) toiminta lakannut kaupungin järjestämänä

2011 ei valvottua leikkipuistotoimintaa

8/2012 koululaisten iltapäiväkerhot siirtyneet perusopetukseen

8.3 Perhepäivähoito

| | 2009 | 2010 | 2011 | 2012 | 2013 |
|--------------------------------------|--------|--------|--------|--------|--------|
| Perhepäiväkodit 31.12. | 61 | 51 | 54 | 45 | 39 |
| Hoitopaikat 31.12. | 217 | 179 | 187 | 158 | 138 |
| Lapset 31.12. | 217 | 179 | 187 | 158 | 138 |
| siitä kokopäivähoidossa | 216 | 178 | 187 | 157 | 138 |
| osapäivähoidossa | 1 | 1 | 0 | 1 | 0 |
| kolmiperhehoidossa | 0 | 0 | 0 | 0 | 0 |
| Hoidossa olleet lapset vuoden aikana | 382 | 335 | 323 | 276 | 222 |
| Läsnäolopäivät | 41 404 | 48 010 | 32 398 | 29 656 | 22 511 |

8.4 Yksityiset päiväkodit (yksityisen hoidon tuella ja ostopalvelu päiväkoti)

| | 2009 | 2010 | 2011 | 2012 | 2013 |
|-------------------------------|--------|--------|---------|---------|---------|
| Toimipisteitä yhteensä 31.12. | 13 | 11 | 13 | 12 | 14 |
| - joista Keravalla toimivia | 9 | 9 | 9 | 9 | 10 |
| Hoitopaikkoja 31.12. | 452 | 492 | 501 | 513 | 532 |
| kokopäivähoidossa | 338 | 379 | 383 | 385 | 394 |
| osapäivähoidossa | 31 | 25 | 24 | 40 | 43 |
| eskarit | 83 | 88 | 94 | 88 | 95 |
| Lapset 31.12. | 382 | 416 | 416 | 431 | 448 |
| Hoitopäiviä | 89 988 | 98 785 | 100 167 | 100 711 | 104 644 |

8.5 Kaupungin omistamien päiväkotien toiminta 31.12

| | Aarre | Heikkilän päiväkoti | Ilmarisen päiväkoti | Jaakkolan päiväkoti | Kalevan päiväkoti | Kanniston päiväkoti | Keravanjo en päiväkoti | Keskustan päiväkoti | Kurjen uiston pk | Kurkelan päiväkoti |
|-------------------------------|-------|------------------------|------------------------|------------------------|----------------------|------------------------|------------------------------|------------------------|------------------------|-----------------------|
| Hoitohenkilökuntaa | 15,25 | 9 | 3,5 | 9 | 12 | 11,5 | 15 | 23,5 | 5 | 8 |
| Vakinaista | 14,25 | 9 | 3,5 | 9 | 10 | 10,5 | 14 | 20,5 | 5 | 8 |
| esiopetus 4h/pv | 38 | | | 19 | 21 | 3 | 21 | 27 | | 20 |
| esiopetus+ päivähoito | 32 | | | 14 | 20 | 2 | 20 | 26 | | 19 |
| kokopäivähoito yli 5 h/pv | 51 | 44 | 19 | 35 | 46 | 52 | 62 | 91 | 28 | 29 |
| osapäivähoidossa enit. 5 h/pv | 6 | 1 | 1 | 5 | 1 | 5 | 2 | 3 | | 0 |
| leikkikoulu | | | | | | | 18 | | | 5 |
| Lapsia yhteensä | 127 | 45 | 20 | 73 | 88 | 62 | 123 | 147 | 28 | 73 |

| | Lapila n pvkoti | Marttilan päiväkoti | Naava- puiston päiväkoti | Niinipuun päiväkoti | Päivölän- kaaren pk | Savion päiväkoti | Sompion päiväkoti | Sorsa- korven pk | Virrenku Iman pk | Yhteens ä |
|-------------------------------|-----------------------|------------------------|--------------------------------|------------------------|------------------------|---------------------|----------------------|---------------------|---------------------|----------------------|
| Hoitohenkilökuntaa | 14 | 6 | 6 | 12,5 | 12,7 | 7,75 | 12,5 | 8,75 | 15 | 206,95 |
| Vakinaista | 12 | 5 | 5 | 11,5 | 12,7 | 7 | 10 | 8,75 | 14 | 189,7 |
| esiopetus 4h/pv | 27 | 21 | | 22 | 19 | 13 | 21 | 0 | 37 | 309 |
| esiopetus+ päivähoito | 18 | 17 | | 18 | 17 | 11 | 20 | 0 | 22 | 256 |
| kokopäivähoito yli 5 h/pv | 52 | 22 | 34 | 44 | 52 | 24 | 56 | 42 | 49 | 832 |
| osapäivähoidossa enit. 5 h/pv | 3 | 0 | 2 | 1 | 3 | 2 | 1 | 2 | 2 | 40 |
| leikkikoulu | | | | | 12 | 9 | 53 | | | 97 |
| Lapsia yhteensä | 100 | 60 | 36 | 85 | 103 | 59 | 151 | 44 | 110 | 1534 |

Taulukko ei sisällä muita päivähoidon työntekijöitä (päiväkotipulaiset, ryhmäavustajat, oppisopimusopiskelijat, yksikön johtajat).

8.6 Hoitopäivien määrä kunnallisissa päiväkodeissa

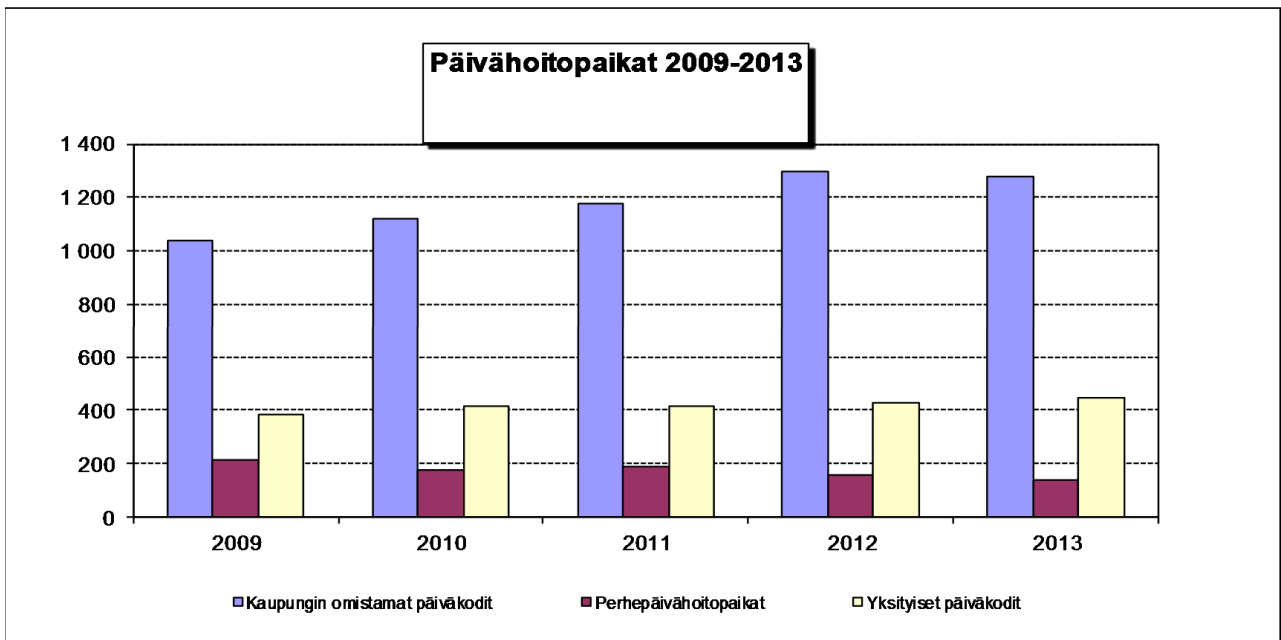
| | 2009 | 2010 | 2011 | 2012 | 2013 |
|-----------------------------|----------------|----------------|----------------|----------------|----------------|
| Kokopäivähoidossa | 171 000 | 174 229 | 206 075 | 196 099 | 198 088 |
| Puolipäivähoidossa | 51 205 | 48 268 | 57 838 | 57 291 | 62 830 |
| Hoitopäiviä yhteensä | 222 205 | 222 497 | 263 913 | 253 390 | 260 918 |

8.7 Lasten päivähoitopaikat

Hoitopaikkoja

| | 2009 | 2010 | 2011 | 2012 | 2013 |
|---|-------|-------|-------|-------|-------|
| Kaupungin omistamat päiväkodit | 1 037 | 1 119 | 1 176 | 1 297 | 1 278 |
| Perhepäivähoitopaikat | 217 | 179 | 187 | 158 | 138 |
| Yksityiset päiväkodit | 382 | 416 | 416 | 431 | 448 |
| Yhteensä | 1 636 | 1 714 | 1 779 | 1 886 | 1 864 |
| joissa osapäivähoidossa | 118 | 121 | 74 | 71 | 83 |
| 100 alle 7-vuotiasta kohti (1.1.) | | | | | |
| Kaupungin omistamissa päivähoitopaikoissa | 46,1 | 47,7 | 50,1 | 53,5 | 52,1 |
| Yksityiset päiväkodit | 14,0 | 15,3 | 22,2 | 21,7 | 21,6 |
| Yhteensä | 60,2 | 63,0 | 80,7 | 85,2 | 85,0 |

Lähde: Koulutusvirasto, päivähoito-osasto



IX PERUSOPETUS

(Luvun lähde: Kasvatus- ja opetusvirasto, perusopetusosasto)

9.1 Oppivelvolliset

| | 2009 | 2010 | 2011 | 2012 | 2013 |
|---|--------------|--------------|--------------|--------------|--------------|
| 1-6 luokkalaisia Keravalla | 1 880 | 2 086 | 2 190 | 2 213 | 2 263 |
| 7-9 luokkalaisia Keravalla | 1 075 | 1 179 | 1 136 | 1 083 | 1 063 |
| 1-9 luokkalaiset yhteensä | 2 955 | 3 265 | 3 326 | 3 296 | 3 326 |
| Joista erityisopetuksessa | 386 | 424 | 384 | 363 | 311 |
| Joista maahanmuutt. perusop. valmistavan op. | 54 | 50 | 53 | 41 | 34 |
| Yleisopetuksessa suomenkielisiä muualla | 155 | 154 | 159 | 181 | 168 |
| Yleisopetuksessa ruotsinkielisiä muualla | | | | | 15 |
| Yleisopetuksessa muualla yhteensä | 155 | 154 | 159 | 181 | 183 |
| Joista 1-6 luokkalaisia ruotsinkielisiä | 25 | 17 | 6 | 0 | 1 |
| Joista 7-9 luokkalaisia ruotsinkielisiä | 3 | 6 | 6 | 15 | 14 |
| Maahanmuuttajaoppilaat | 54 | 50 | 53 | 41 | 41 |
| Erityisoppilaat Keravan ulkop. oppilaitoksissa | | | | | 8 |
| Sijoitusoppilaat ulkop.oppilaitoksissa | 9 | 11 | 23 | 34 | 85 |
| Erityis- ja sij.oppilaat ulkop. oppilaitoksissa yht. | 9 | 11 | 23 | 34 | 93 |
| Perusop.lain mukaiseen aamu- ja iltapvtoim. | | | | 335 | 402 |
| Joista vammaisop. oppilaita | | | | 28 | 17 |
| Lykkäystä saaneita | 3 | 6 | 3 | 4 | 3 |
| Yhteensä | 6 763 | 7 413 | 7 521 | 7 849 | 4 007 |

9.2 Peruskoulujen opettajat virkasuhteen ja sukupuolen mukaan 1.10.2013

| | Vak/va viran- haltijat | Tunti- opettajat (päätoim.) | yhteensä | joista miehiä |
|-----------------|------------------------------|-----------------------------------|------------|------------------|
| Alakoulu | 97 | 19 | 116 | 18 |
| Yläkoulu | 72 | 7 | 79 | 19 |
| Erityisopetus | 48 | 0 | 48 | 12 |
| Yhteensä | 217 | 26 | 243 | 49 |

9.3. Peruskoulujen oppilaat kouluittain lukuvuonna 2012 - 2013

9.3.1 Luokat 1 - 6

| | Esiop. | 1 lk | 2 lk | 3 lk | 4 lk | 5 lk | 6 lk | Yhteensä |
|-------------------|----------|------------|------------|------------|------------|------------|------------|--------------|
| Ahjon koulu | | 49 | 48 | 50 | 49 | 59 | 52 | 307 |
| Alikeravan koulu | | 25 | 38 | 34 | | | | 97 |
| Kalevan koulu | | 77 | 45 | 57 | 49 | 42 | 52 | 322 |
| Keskuskoulu | | 56 | 52 | 51 | 59 | 63 | 70 | 351 |
| Killan koulu | | 52 | 54 | 47 | 32 | 33 | 36 | 254 |
| Valmistava opetus | | 10 | 4 | 6 | 4 | 2 | | 24 |
| Kurkelan koulu | | 26 | 22 | 25 | 25 | 24 | 27 | 149 |
| Savion koulu | 1 | 58 | 60 | 47 | 72 | 64 | 61 | 363 |
| Keravanjoen koulu | | 50 | 50 | 49 | 79 | 78 | 55 | 361 |
| Svenskbacka skola | | 13 | 5 | 7 | 3 | 4 | 2 | 34 |
| 0-6 LUOKAT | 1 | 416 | 378 | 373 | 372 | 369 | 355 | 2 263 |

9.3.2 Luokat 7 - 9

| | 7 lk | 8 lk | 9 lk | 10 lk | Yhteensä |
|----------------------------|------------|------------|------------|----------|--------------|
| Savion koulu | 5 | 5 | 11 | | 21 |
| Keravanjoen koulu | 110 | 118 | 96 | | 324 |
| Sompion koulu | 251 | 219 | 240 | | 710 |
| Valmistava opetus | 3 | 4 | 1 | | 8 |
| 7-9 luokat yhteensä | 369 | 346 | 348 | 0 | 1 063 |

9.4 Perusopetuksen oppilashuolto

| (lukuvuosi) | 2009 | 2010 | 2011 | 2012 | 2013 |
|-------------------|-------|-------|-------|-------|-------|
| Koulupsykologit | 3 | 4 | 4 | 4 | 4 |
| - asiakkaita | *270 | 726 | 258 | 296 | 320 |
| - asiakaskäyntejä | 1 183 | 1 337 | 1 088 | 1 190 | 1 184 |
| - konsultaatioita | 356 | 256 | 18 | 31 | 42 |
| - tutkimukset | 121 | 163 | 411 | 427 | 416 |
| - lausunnot | 124 | 92 | 78 | 73 | 92 |
| Koulukuraattorit | 3 | 3,6 | 3,6 | 3,6 | 3,6 |
| - asiakkaita | **239 | 893 | 302 | 340 | 382 |
| - asiakaskäyntejä | 1 165 | 1 597 | 1 359 | 1 309 | 1 514 |
| - konsultaatioita | 478 | 674 | 71 | 169 | 314 |
| - lausunnot | 35 | 76 | 41 | 9 | 13 |

* Yhden koulupsykologin työpanos käytössä vain osan vuodesta

** Koulukuraattorin henkilövaihdoksen seurauksena tiedot puuttuvat ajalta 1-7/2009

9.5 Keravalaisten koulutusaste 2012

| | Henk. lkm | % -osuus | |
|--|---------------|--------------------------|------------------------|
| | | tutkinnon suorittaneista | 15 vuotta täyttäneistä |
| Keskiaste | 10 834 | 55,4 | 37,8 |
| Alin korkea-aste | 3 123 | 16,0 | 10,9 |
| Alempi korkeakouluaste | 3 076 | 15,7 | 10,7 |
| Ylempi korkeakouluaste | 2 324 | 11,9 | 8,1 |
| Tutkijakoulutus | 191 | 1,0 | 0,7 |
| Tutkinnon suorittaneet yht. | 19 548 | 100,0 | 68,1 |
| Perusasteen koulutuksen saaneet | 9 139 | | 31,9 |
| 15-vuotta täyttäneet yhteensä | 28 687 | | 100,0 |

Lähde: Tilastokeskus

9.6 Lasten taidekoulujen oppilasmäärät (syksyllä)

| | 2009 | 2010 | 2011 | 2012 | 2013 |
|----------------------------------|--------------|--------------|--------------|--------------|--------------|
| Keravan musiikkiopisto | 995 | 1021 | 1007 | 1033 | 978 |
| Keravan Kuvataidekoulu | 305 | 346 | 342 | 380 | 355 |
| Keravan Tanssi- ja liikuntakoulu | 833 | 758 | 799 | 638 | 625 |
| Yhteensä | 1 998 | 2 125 | 2 148 | 2 051 | 1 958 |

X OPPIMISKESKUS

(Luvun lähde: Kasvatus- ja opetusvirasto, Keravan oppimiskeskus)

10.1 Keravan lukion ja aikuislukion opettajat

| | Vak/va viran- haltijat | Tunti- opettajat (päätoim.) | yhteensä | joista miehiä |
|-------------------------------------|------------------------------|-----------------------------------|-----------|------------------|
| Nuorten lukiokoulutus | 27 | 7 | 34 | 7 |
| Aikuisten lukiokoulutus | 4 | 2 | 6 | 3 |
| Aikuisten perusopetus ja lisäopetus | 3 | 5 | 8 | 2 |
| Yhteensä | 34 | 14 | 48 | 12 |

10.2 Keravan lukion ja aikuislukion oppilaat 20.09.2013

| | 1. vuosi | 2. vuosi | 3. vuosi | 4. vuosi | Yhteensä |
|---|------------|------------|------------|-----------|------------|
| Nuorten lukiokoulutus | 198 | 197 | 166 | 44 | 605 |
| Aikuisten lukiokoulutus | 30 | 36 | 6 | 11 | 83 |
| Aikuisten perusopetus | 14 | 21 | 14 | | 49 |
| Perusopetuksen lisäopetus | 36 | | | | 36 |
| Aineopiskelijat; lukiokoulutus yhteensä | 125 | | | | 125 |
| Aineopiskelijat; aikuisten perusopetus yhteensä | 69 | | | | 69 |
| Yhteensä | 472 | 254 | 186 | 55 | 967 |

10.3 Oppimiskeskuksen oppilashuolto

| (lukuvuosi) | 2009 | 2010 | 2011 | 2012 | 2013 |
|-------------------|------|------|------|------|------|
| Koulupsykologi | 1 | 1 | 1 | 1 | 1 |
| - asiakkaita | 70 | 85 | 104 | 123 | 118 |
| - asiakaskäyntejä | 737 | 871 | 774 | 991 | 958 |

XI VAPAA-AIKAVIRASTO

(Luvun lähde: Vapaa-aikavirasto)

11.1 Keravan opisto

| Suorite | Kalenterivuosi | | | | |
|--------------------------|----------------|-------|-------|--------|--------|
| | 2009 | 2010 | 2011 | 2012 | 2013 |
| Kursseja | 419 | 440 | 449 | 600 | 610 |
| Opetustunteja | 9 745 | 8 988 | 9 207 | 11 126 | 10 930 |
| Opiskelijoita (henkilöä) | 3 632 | 4 357 | 4 717 | 5 262 | 5 725 |
| miehiä | 838 | 983 | 1 023 | 1 140 | 1 247 |
| naisia | 2 794 | 3 374 | 3 694 | 4 122 | 4 478 |
| Kurssilaisten lkm | 6 744 | 8 085 | 8 556 | 10 798 | 12 638 |

11.2 Kaupunginkirjasto

| | 2009 | 2010 | 2011 | 2012 | 2013 |
|--|---------|---------|---------|---------|---------|
| Toimitilat m ² , (hyötyala) | 3 020 | 3 020 | 3 020 | 3 020 | 3 020 |
| Aukiolotunteja | 3 187 | 3 236 | 3 266 | 3 166 | 3 176 |
| 2004 - 2008 aukiolotunteja/vko | 60,1 | 62,2 | 62,8 | 60,9 | 61,1 |
| Henkilöstö (henkilötyövuosia) | 23,91 | 23,92 | 23,03 | 22,92 | 22,16 |
| Kirjavarat 31.12. | 157 810 | 159 875 | 161 144 | 156 815 | 148 515 |
| asukasta kohti | 4,7 | 4,7 | 4,7 | 4,5 | 4,3 |
| AV-tallenteet 31.12 | 15 558 | 16 083 | 17 718 | 19 221 | 19 854 |
| asukasta kohti | 0,46 | 0,47 | 0,52 | 0,56 | 0,58 |
| Tilatut lehdet | 388 | 403 | 414 | 395 | 376 |
| Aineisto yhteensä | 174 043 | 176 763 | 179 557 | 176 900 | 169 290 |
| Lainaaja | 14 825 | 14 814 | 15 027 | 15 446 | 15 707 |
| 100 asukasta kohti | 44 | 44 | 44 | 45 | 45 |
| lainaajista alle 15 v., % | 14 | 14 | 14 | 14 | 14 |
| Vuotuinen kävijämäärä | 317 314 | 329 359 | 348 339 | 390 039 | 378 300 |
| kävijöitä/aukiolotunti | 99 | 102 | 107 | 123 | 119 |
| Lainoja | 592 251 | 579 405 | 618 784 | 636 712 | 661 054 |
| asukasta kohti | 18,0 | 17,3 | 18,1 | 18,4 | 19,0 |
| lainoista AV-tallenteita, % | 20,0 | 19,7 | 20,0 | 22,0 | 22,0 |
| Saadut kaukolainat | 616* | 633 | 596 | 629 | 678 |
| Kirjastonkäytön opetustunteja | 57 | 63 | 56 | 85 | 66 |
| Satutunteja | 14 | 14 | 18 | 38 | 31 |

* 2009 alkaen ilmoitetaan vain muualta kuin Kirkes-kirjastoista saadut kaukolainat

11.3 Kulttuuritoimen toiminta

| | 2009 | 2010 | 2011 | 2012 | 2013 |
|---------------------|--------|-------|--------|-------|--------|
| Tilaisuuksien määrä | 100 | 24* | 28* | 24* | 43* |
| Katsojamäärä | 46 458 | 5 225 | 16 564 | 9 430 | 14 975 |

*) Laskentatapaa on muutettu Kimppa-lastenkulttuuri tapahtumia 1 ja Ipanoiden ilkkamat 1 tapahtuma, aiemmin on laskettu jokainen erillinen tapahtuma erikseen

11.4 Käsityöaseman toiminta 2013

| | Kudotut loimet | Kudonta-päivät | Asiakkaat |
|-----------------------|----------------|----------------|-----------|
| Keravan kudonta-asema | 1 161 | 608 | 951 |

11.5 Kerava museon toiminta

| | 2009 | 2010 | 2011 | 2012 | 2013 |
|-----------------------------------|--------|--------|--------|--------|--------|
| Kävijät Sinkka | 7 458 | 3 284 | 1 146 | 3 767 | 9 095 |
| Kävijät Heikkilä | | | | | 880 |
| Luennot, pedagogiikka | 1 165 | 29 | 28 | 37 | 4 641 |
| Näyttelyt | 5 | 3 | 3 | 3 | 5 |
| Esineistö ja arkisto | 10 850 | 20 000 | 20 000 | 45 000 | 45 000 |
| - esinelahjoitukset (kartunta) | 41 | 61 | 53 | 232 | 19 |
| - vuoden aikana luetteloitu | 453 | 0 | 55 | 0 | 0 |
| Valokuvia ja negatiiveja n. | 34 000 | 34 000 | 34 000 | 36 000 | 38 800 |
| - vuoden aikana digitoitu | 1 000 | 2 413 | 8 260 | 2 387 | 12 578 |
| Taidekokoelma | | | | | 1 350 |
| - kartunta maalaukset | | | | | 7 |
| - kartunta julkiset teokset | | | | | 2 |
| Taidekokoelmalainat ulos | | | | | 5 |
| Tuotetut kiertävät taidenäyttelyt | | | | | 1 |

11.6 Nuorisotilojen käyttö v. 2013

| | Kävijämäärä alle 29 v. | Käyttö vrk. yhteensä |
|--|---------------------------|-------------------------|
| Keskustan nuorisotila Areena | 10 738 | 159 |
| Kalevan nuorisotila Häkki | 5 054 | 85 |
| Savion nuorisotalo Elzu | 4 762 | 120 |
| Kesärinteen leirikeskus, Rusutjärvi | 3 784 | 197 |
| Nuorten työpaja Jenga (mukana Mekka ja Studio) | 3 642 | 252 |
| Yhteensä | 27 980 | 813 |

11.7 Muu nuorisotoiminta

| | 2009 | 2010 | 2011 | 2012 | 2013 |
|------------------------------|------|------|------|------|------|
| Leiritoiminta, henkilöä | 51 | 90 | 109 | 110 | 216 |
| KATU-toiminta, vapaaehtoista | 20 | 20 | 20 | 10 | ** |
| Yökahvilatoiminta, henkilöä | ** | ** | ** | ** | ** |

** Ei tilastointia koska toiminnan luonne muuttunut

XII LIIKUNTATOIMI

(Luvun lähde: Keravan liikuntapalvelu)

12.1 Maauimala, uimahalli ja jäähalli

| | 2009 | 2010 | 2011 | 2012 | 2013 |
|----------------------|---------|---------|---------|---------|---------|
| Maksaneita kävijöitä | | | | | |
| Maauimala | 27 781 | 34 262 | 21 715 | 20 122 | 29 226 |
| Uimahalli | 129 151 | 115 335 | 138 406 | 127 005 | 130 428 |
| Jäähalli | 134 060 | 115 069 | 138 611 | 137 331 | 133 927 |

12.2 Kuntosali

| | 2009 | 2010 | 2011 | 2012 | 2013 |
|--------------|--------|--------|--------|--------|--------|
| Käyntikerrat | 43 666 | 36 423 | 30 500 | 32 733 | 31 455 |

12.3 Kaupungin omistuksessa olevat liikuntapaikat

| | 2009 | 2010 | 2011 | 2012 | 2013 |
|---------------------------------|------|------|------|------|------|
| Urheilukenttiä | 2 | 2 | 2 | 2 | 2 |
| Leikki- ja pallokenttiä | 22 | 22 | 22 | 22 | 22 |
| Kori- ja lentopallokenttiä | 5 | 5 | 5 | 5 | 5 |
| Valaistut kuntoradat | 6 | 6 | 6 | 6 | 6 |
| Voimistelusaleja | 9 | 9 | 9 | 9 | 9 |
| Palloiluhalleja | 3 | 3 | 3 | 3 | 3 |
| Tenniskenttiä | 4 | 4 | 4 | 4 | 4 |
| Jääkiekkokenttiä ja -kaukaloita | 1 | 1 | 1 | 1 | 1 |
| Jäähalli | 1 | 1 | 1 | 1 | 1 |
| Luistinratoja | 14 | 14 | 14 | 14 | 14 |
| Kunto-, voimailu- ja budosaleja | 5 | 5 | 5 | 5 | 5 |
| Uimahalli | 1 | 1 | 1 | 1 | 1 |
| Maauimala | 1 | 1 | 1 | 1 | 1 |
| Uimarantoja, Nikuviken | 1 | 1 | 1 | 1 | 1 |
| Venepaikkoja | 79 | 79 | 79 | 79 | 79 |
| Ratsastuskoulu | 1 | 1 | 1 | 1 | 1 |
| Laskettelurinne | 1 | 0 | 0 | 0 | 0 |
| Lähiliikuntapaikka | 9 | 10 | 11 | 11 | 11 |

XIII YMPÄRISTÖTOIMI

(Luvun lähde: Keski-Uudenmaan ympäristökeskus)

13.1 Tarkastukset

13.1.2 Terveydensuojelu- ja ympäristönsuojelutarkastukset 2009-2013

| | 2009 | 2010 | 2011 | 2012 | 2013 |
|--|------------|-----------|-----------|-----------|-----------|
| Asuinhuoneistot | 15 | 23 | 29 | 27 | 21 |
| TesL 13 §:n kohteet (koulut, kok.huoneistot) | 27 | 29 | 26 | 14 | 25 |
| Vesiasiat | 3 | | | | |
| Uimalat ja uimahallit | 3 | 1 | 3 | 4 | 2 |
| Kemikaalit | 1 | | | | |
| Jätehuolto | 6 | | | | |
| Luontoalueet | 14 | 14 | 8 | 7 | 6 |
| Ympäristöhygieniä* | 33 | 12 | 10 | 13 | 7 |
| Yhteensä | 102 | 79 | 76 | 65 | 61 |

* Tutkintapyyntöihin liittyvät ja lupatarkastukset ymp.valvonta

13.2 Elintarvike- ja kulutustavaravalvonnan tarkastukset

| | 2009 | 2010 | 2011 | 2012 | 2013 |
|------------------------------------|------------|------------|------------|------------|------------|
| Tuotantolaitokset | 14 | 33 | | | |
| Myyntipaikat ja varastot | 19 | 28 | | | |
| Tarjoilupaidat | 115 | 96 | *179 | *204 | *171 |
| Kulutustavaroiden myyntipaikat | 10 | | | | |
| Tuonti- ja rajatarkastukset (erät) | 0 | | | | |
| Muut (tupakka) | 6 | 95 | 38 | 40 | 32 |
| Yhteensä | 164 | 252 | 217 | 244 | 203 |

* Kaikki elintarvikevalvonta

13.3 Terveysvalvonnan näytteet

| | 2009 | 2010 | 2011 | 2012 | 2013 |
|-----------------------|-----------|----------|----------|----------|----------|
| Talousvesi, pohjavesi | 0 | | | | |
| Uimavesi | 0 | | | | |
| Jätevesi | 0 | | | | |
| Maaperä | .. | | | | |
| Huoneilma | 0 | | | | |
| Elintarvikkeet | 29 | | | | |
| Melu | 0 | | | | |
| Yhteensä | 29 | 0 | 0 | 0 | 0 |

13.4 Eläinlääkintähuolto

| | 2009 | 2010 | 2011 | 2012 | 2013 |
|-------------------------------------|------------|------------|------------|------------|------------|
| Käynnit vastaanotolla | 158 | 266 | 347 | 255 | 390 |
| Eläinsuojelutarkastukset | 6 | 7 | | | |
| Muut tarkastukset | 0 | 0 | | | |
| Talteenotetut eläimet, Kennel (kpl) | 45 | 66 | 56 | 21 | 29 |
| Yhteensä | 209 | 339 | 403 | 276 | 419 |

Tietojen tilastointi on muuttunut Keski-Uudenmaan ympäristökeskuksen perustamisen yhteydessä 31.5.2009
Vuosien 2010-2013 tiedot eivät vastaa aiempia.

XIV KERAVAN KAUPUNKITEKNIikka

(Luvun lähde: Keravan kaupunkitekniikka)

14.1 Katujen rakentaminen ja kunnossapito

| | 2009 | 2010 | 2011 | 2012 | 2013 |
|---|--------|--------|--------|-------|--------|
| Uusia katuja ¹⁾ , teitä ja raitteja, m | 2 093 | 1 165 | 1 997 | 0 | 2 387 |
| Uutta kestopäällystystä, m ² | 33 241 | 53 781 | 34 595 | 5 088 | 11 017 |
| Kunnossapidettäviä katuja tms. yht., km | 228 | 229 | 231 | 231 | 226 |

1) Sis. ajoradat ja kevytliikenneväylät

14.2 Viemäriverkoston rakentaminen

(sis. sade- ja jätevesiviemärin)

| | 2009 | 2010 | 2011 | 2012 | 2013 |
|-------------------------|---------|---------|---------|---------|---------|
| Rakennettu pituus, m | 4 980 | 8 524 | 1 796 | 700 | 4 284 |
| Viemäriverkon pituus, m | 244 100 | 248 704 | 250 500 | 251 200 | 255 484 |

14.3 Vesijohtoverkoston rakentaminen

| | 2009 | 2010 | 2011 | 2012 | 2013 |
|------------------------------|---------|---------|---------|---------|---------|
| Rakennettu pituus yht., m | 4 417 | 3 603 | 545 | 400 | 1 751 |
| Vesijohtoverkoston pituus, m | 143 100 | 144 955 | 145 500 | 145 900 | 147 651 |
| Liitettyjä kiinteistöjä | 4 205 | 4 239 | 4 294 | 4 304 | 4 331 |

14.4 Vedenkulutus, m3

| | 2009 | 2010 | 2011 | 2012 | 2013 |
|-------------------------|-----------|-----------|-----------|-----------|-----------|
| Pumpattu kokonaismäärä | 3 249 460 | 3 313 601 | 3 281 555 | 3 335 028 | 3 369 532 |
| Vuorokautinen vesimäärä | 8 903 | 9 078 | 8 991 | 9 137 | 9 232 |

14.5 Vesijohtoveden käyttö eri tarkoituksiin, m3

| | 2009 | 2010 | 2011 | 2012 | 2013 |
|--|-----------|-----------|-----------|-----------|-------------------|
| Talousvesi | 1 525 979 | 1 552 242 | 1 531 760 | 1 517 760 | 1 531 678 |
| Teollisuusvesi | 1 285 249 | 1 237 602 | 1 209 352 | 1 139 138 | 1 232 425 |
| Liikerakennukset, yleinen kulutus, myyty vesi ja Kriisiveden myynti HSY:lle (ainutkertainen tapahtuma) | 438 232 | 523 757 | 540 443 | 678 130 | 518 848 86 581 |

14.6 Viheralueiden pinta-alat, m²

| | 2009 | 2010 | 2011 | 2012 | 2013 |
|-------------------------------|-----------|-----------|-----------|-----------|-----------|
| Puistoluokka A | 712 300 | 712 800 | 737 800 | 740 000 | 742 500 |
| Puistoluokka B | 89 000 | 91 000 | 95 000 | 95 000 | 95 000 |
| Puistoluokka C | 2 325 000 | 2 325 300 | 2 325 300 | 2 925 300 | 3 005 000 |
| Puistoalueet yhteensä | 3 126 300 | 3 129 100 | 3 158 100 | 3 760 300 | 3 842 500 |
| Kiinteistöjen piha-alueet | 415 000 | 415 300 | 415 300 | 415 300 | 415 300 |
| Liikenneviheralueet | 499 600 | 499 900 | 549 900 | 551 000 | 551 000 |
| Urheilualueet | 451 200 | 451 500 | 461 500 | 461 500 | 461 500 |
| Virkistysalueet | 55 400 | 55 400 | 55 400 | 55 400 | 55 400 |
| Kokonaispinta-ala yhteensä | 4 547 500 | 4 551 200 | 4 640 200 | 5 243 500 | 5 325 700 |
| Maa- ja metsätalousalueet, ha | 279,00 | 279,00 | 310,00 | 210,00 | 210,00 |
| Viljelypalsta-alueet, ha | 2,00 | 2,00 | 2,00 | 2,00 | 2,00 |

A = Hoidetut, rakennetut puistoalueet

B = Maisemapelto

C = Taajamametsä

XV KERA VAN ENERGIA OY

(Luvun lähde: Keravan Energia Oy)

Keravan Energia Oy

15.1 Sähkön hankinta

| | 2009 | 2010 | 2011 | 2012 | 2013 |
|--------------------------|---------|---------|---------|---------|---------|
| Sähkön osto MWh | 412 052 | 482 875 | 499 302 | 540 993 | 557 548 |
| Sähkön myynti | | | | | |
| Yksityinen + maatalous | 214 608 | 261 782 | 259 843 | 257 095 | 253 748 |
| Jalostus | 53 419 | 75 791 | 74 520 | 65 474 | 57 567 |
| Palvelu | 90 648 | 92 892 | 112 501 | 159 875 | 186 559 |
| Julkinen | 34 802 | 34 377 | 35 220 | 38 278 | 40 304 |
| Yhteensä | 393 477 | 464 842 | 482 084 | 520 722 | 538 178 |
| Kuluttajia 31.12. | 17 739 | 17 921 | 18 134 | 18 479 | 18 629 |
| Sis. ulkopuolinen myynti | 20 467 | 21 585 | 22 003 | 23 318 | 24 020 |

15.2 Sähköverkosto

| | 2009 | 2010 | 2011 | 2012 | 2013 |
|------------------------------|---------|---------|---------|---------|---------|
| Sähkön siirto, MWh | 274 859 | 290 789 | 286 314 | 291 309 | 285 299 |
| 110 kV johtoa, m | 14 200 | 14 200 | 14 200 | 14 200 | 14 200 |
| Muuntamoita, kpl (20/0,4 kV) | 228 | 228 | 229 | 228 | 228 |
| 20 kV johtoa, m | 132 700 | 132 400 | 132 315 | 133 800 | 133 900 |
| 0,4 kV johtoa, m | 305 400 | 355 700 | 354 000 | 329 800 | 332 000 |

15.3 Kaukolämpötoiminta

| | 2009 | 2010 | 2011 | 2012 | 2013 |
|---|-----------|-----------|-----------|-----------|------------|
| Kaukolämpöverkon pituus, m | 129 800 | 132 700 | 135 900 | 136 800 | 138 200 |
| Kehitetty lämpöenergia MWh ¹⁾ | 292 487 | 260 323 | 238 987 | 256 289 | 212 756 |
| Kehitetty sähköenergia MWh | 16 427 | 69 393 | 74 955 | 59 711 | 61 437 |
| Ostettu lämpöenergia, MWh | 77 018 | 231 190 | 216 890 | 223 905 | 231 936 |
| Myyty lämpöenergiaa, MWh | 402 382 | 446 117 | 407 271 | 433 087 | 404 634 |
| Lämmöntoimitussopimusten lkm | 1 329 | 1 363 | 1 392 | 1 410 | 1 433 |
| Lämmöntoimitussopimuksiin liittyvä rakennustilavuus, m ³ | 9 483 304 | 9 614 000 | 9 792 000 | 9 990 000 | 10 140 000 |

15.4 Maakaasun myynnin jakautuma asiakasryhmittäin

| | 2012 | | 2013 | |
|--------------------------------|----------------|------------|----------------|------------|
| | Asiakkaat, kpl | Kaasu, MWh | Asiakkaat, kpl | Kaasu, MWh |
| Pientalot | 160 | 3 476 | 159 | 3 274 |
| Rivitalot | 11 | 2 678 | 11 | 2 511 |
| Liike- ja julkiset rakennukset | 6 | 835 | 6 | 1 131 |
| Teollisuus | 6 | 18 803 | 6 | 18 906 |
| Yhteensä | 183 | 25 792 | 182 | 25 822 |

XVI KUNNALLISTALOUS

(Luvun lähde: Talouspalvelut)

16.1 Tilinpäätös 2011-2013: Yhteenveto toimielimittäin

| | | TP 2011 1 000 € | TP 2012 1 000 € | TP 2013 1 000 € |
|--|-----------------------------------|--------------------|--------------------|--------------------|
| Kaupunginhallitus | menot | 19 564 | 19 801 | 20 323 |
| | tulot | 14 781 | 12 939 | 14 925 |
| | josta käyttöom. nettomyyntivoitot | 4 284 | 4 284 | 3 872 |
| | netto | 4 783 | 6 862 | 5 398 |
| Rakennuslautakunta | menot | 476 | 557 | 474 |
| | tulot | 0 | 0 | 0 |
| | netto | 476 | 557 | 474 |
| Tarkastuslautakunta | menot | 70 | 51 | 64 |
| | tulot | 0 | 0 | 0 |
| | netto | 70 | 51 | 64 |
| Sosiaali- ja terveyslautakunta | menot | 89 900 | 95 871 | 101 594 |
| | tulot | 9 913 | 12 053 | 13 025 |
| | netto | 79 987 | 83 818 | 88 569 |
| Kasvatus- ja opetuslautakunta | menot | 54 102 | 56 752 | 56 454 |
| | tulot | 4 567 | 5 264 | 5 088 |
| | netto | 49 535 | 51 488 | 51 366 |
| Vapaa-aikalautakunta | menot | 8 221 | 8 860 | 9 122 |
| | tulot | 1 904 | 2 130 | 2 357 |
| | netto | 6 317 | 6 730 | 6 765 |
| Keravan kaupunkitekniikka - liikelaitoksen johtokunta | menot | 27 297 | 29 958 | 28 940 |
| | tulot | 31 641 | 34 224 | 34 815 |
| | netto | -4 344 | -4 266 | -5 875 |
| Tietotekniikan palvelukeskus- liikelaitoksen johtokunta | menot | 1 364 | 2 061 | 2 318 |
| | tulot | 1 364 | 2 051 | 2 270 |
| | netto | 0 | -10 | -48 |
| Kuuma-seutu-liikelaitoksen johtokunta | menot | 0 | 0 | 464 |
| | tulot | 0 | 0 | 467 |
| | netto | | | -3 |
| Käyttötalous yhteensä | menot | 200 994 | 213 911 | 219 753 |
| | tulot | 64 170 | 68 661 | 72 947 |
| | netto | 136 824 | 145 250 | 146 806 |
| Investointiosa | menot | 18 275 | 20 166 | 15 015 |
| | tulot | 1 814 | 392 | 402 |
| | netto | 16 461 | 19 774 | 14 613 |

16.2 Lainakanta 31.12.

| Lainakanta | 2009 | 2010 | 2011 | 2012 | 2013 |
|-----------------------|-------------------|-------------------|-------------------|-------------------|-------------------|
| Pitkäaikainen* | 51 271 912 | 39 315 161 | 23 400 188 | 23 457 586 | 29 587 720 |
| Lyhytaikainen | 14 850 000 | 7 600 000 | 16 300 000 | 25 000 000 | 17 000 000 |
| Yhteensä | 66 121 912 | 46 915 161 | 39 700 188 | 48 457 586 | 46 587 720 |
| Muutos-% | 10,4 | -29,0 | -15,4 | 22,1 | -3,9 |
| Lainaa asukasta kohti | | | | | |
| Pitkäaikainen* | 1 515 | 1 147 | 680 | 680 | 848 |
| Lyhytaikainen | 439 | 222 | 472 | 724 | 487 |
| Yhteensä | 1 954 | 1 369 | 1 152 | 1 404 | 1 335 |

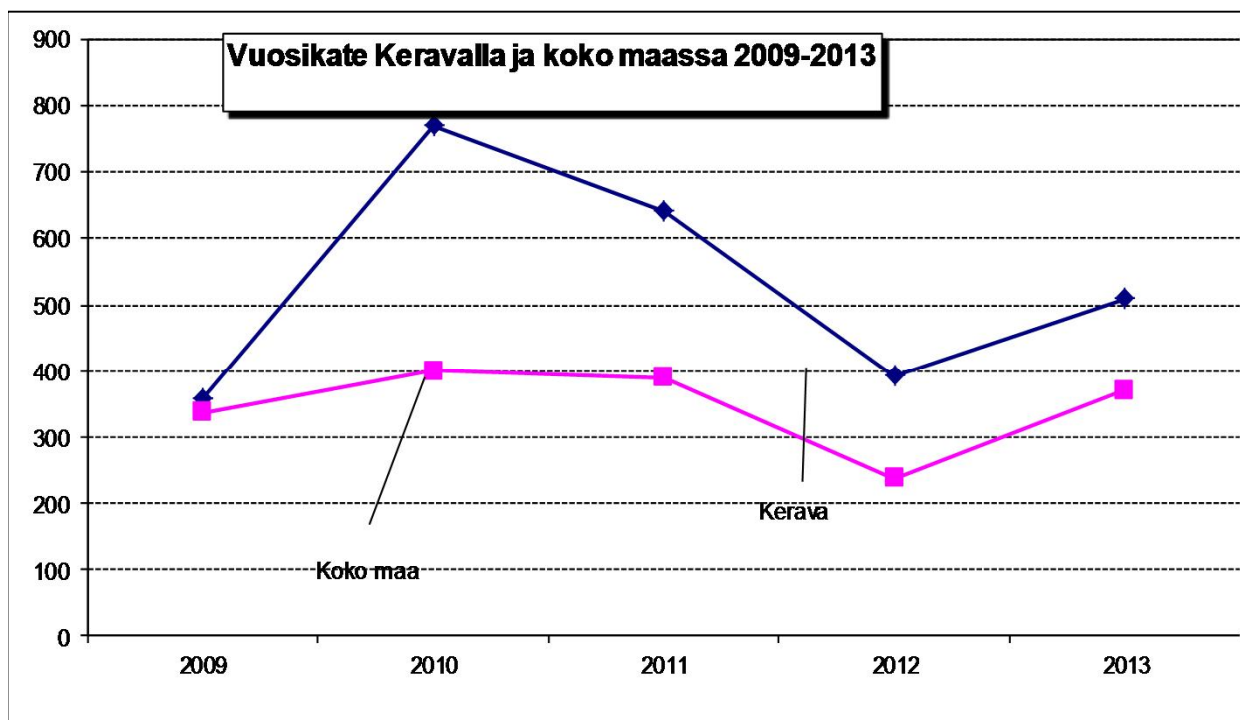
*) Ilman Koff:in lainoja

16.3 Keravan kaupungin ulkoinen tuloslaskelma 2011-2013 (1 000 euroa)

| | TP 2011 | TP 2012 | TP 2013 |
|--|-----------------|-----------------|-----------------|
| Toimintatuotot | 35 767 | 35 571 | 39 393 |
| Valmistus omaan käyttöön | 75 | 82 | 18 |
| Toimintakulut | -172 666 | -180 904 | -185 629 |
| Toimintakate | -136 824 | -145 251 | -146 218 |
| Toimintakate €/asukas | -3 960 | -4 211 | -4 189 |
| Verotulot | 139 357 | 138 806 | 145 147 |
| Valtionosuudet | 18 966 | 18 656 | 18 268 |
| Rahoitustuotot ja -kulut | | | |
| Korkotuotot | 261 | 143 | 128 |
| Muut rahoitustuotot | 1 136 | 1 831 | 969 |
| Korkokulut | -719 | -587 | -502 |
| Muut rahoituskulut | -4 | -30 | -26 |
| Vuosikate | 22 173 | 13 568 | 17 766 |
| Vuosikate €/asukas | 642 | 393 | 509 |
| Suunnitelmapoistot | -9 082 | -9 284 | -10 541 |
| Satunnaiset erät | | | |
| Satunnaiset tuotot | | | |
| Satunnaiset kulut | 293 | 0 | 0 |
| Tilikauden tulos | 13 384 | 4 284 | 7 225 |
| Poistoeron lisäys (-) tai vähennys (+) | 0 | 0 | 0 |
| Varausten lisäys (-) tai vähennys (+) | 0 | 0 | 0 |
| Rahastojen lisäys (-) tai vähennys (+) | -3 | 0 | 1 |
| Tilikauden yli-/alijäämä | 13 381 | 4 284 | 7 224 |

16.4 Vuosikate €/asukas

| | 2009 | 2010 | 2011 | 2012 | 2013 |
|----------|------|------|------|------|------|
| Kerava | 359 | 770 | 642 | 393 | 509 |
| Koko maa | 337 | 400 | 390 | 238 | 371 |



16.5 Verotulot (1000 €)

| | 2008 | 2009 | 2010 | 2011 | 2012 |
|---------------------------|----------------|----------------|----------------|----------------|----------------|
| Kunnallisvero | 110 696 | 112 545 | 120 103 | 123 529 | 129 210 |
| Yhteisövero | 6 901 | 4 056 | 10 376 | 6 317 | 9 125 |
| Kiinteistövero | 4 971 | 5 239 | 8 878 | 8 960 | 6 812 |
| Koiraverot | 35 | 0 | 0 | 0 | 0 |
| Verotulot yhteensä | 122 603 | 121 840 | 139 357 | 138 806 | 145 147 |
| Verotettava tulo | 613 912 | 616 154 | 623 458 | 649 088 | 665 910 |
| Vero-% | 18,0 | 18,75 | 18,75 | 18,75 | 18,75 |

XVII KAUPUNGIN VIRANHALTIJAT JA TYÖNTEKIJÄT

(Luvun lähde: Keskushallinto/Henkilöstöpalvelut)

17.1 Työpanos laskennallisina virkoina 2010-2013 virastoittain

| | 2010 | 2011 | 2012 | 2013 |
|---------------------------------|--------------|--------------|--------------|--------------|
| Keskushallinto | 50 | 53 | 53 | 56 |
| Sos.- ja terv.virasto | 350 | 371 | 394 | 401 |
| Kasvatus- ja opetusvirasto | 569 | 597 | 594 | 582 |
| Vapaa-aika- ja ympäristövirasto | 74 | 74 | 72 | 79 |
| Kaupunkitekniikka | 171 | 169 | 171 | 161 |
| Tipake | 15 | 15 | 22 | 24 |
| Yhteensä | 1 228 | 1 279 | 1 306 | 1 303 |

XVIII VAALIT

(Luvun lähde: Keskusvaalilautakunta)

18.1. Kunnallisvaalit

18.1.1 Kaupunginvaltuuston kokoonpano

| | 1997-2000 | 2001-2004 | 2005-2008 | 2009-2012 | 2013-2016 |
|-------------------------------------|-----------|-----------|-----------|-----------|-----------|
| Kansallinen Kokoomus | 13* | 15 | 15 | 16 | 15 |
| Suomen Sosialidemokraattinen Puolue | 14 | 14 | 16 | 15 | 13 |
| Vihreä Liitto | 5 | 8 | 8 | 7 | 8 |
| Perussuomalaiset | | | | 2 | 7 |
| Vasemmistoliitto | 6 | 6 | 4 | 4 | 4 |
| Suomen Keskusta | 3 | 4 | 5 | 4 | 2 |
| Suomen Kristillisdemokraatit | 1 | 3 | 2 | 2 | 1 |
| Ruotsalainen kansanpuolue | - | 1 | 1 | 1 | 1 |
| Sitoutumattomat | 1 | - | - | - | |
| Yhteensä | 43 | 51 | 51 | 51 | 51 |
| joista naisia | 21 | 24 | 23 | 24 | 23 |

18.1.2 Äänioikeutetut ja äänioikeuden käyttö

| | 1996 | 2000 | 2004 | 2008 | 2012 |
|--------------------------------|---------------|---------------|---------------|---------------|---------------|
| Äänioikeutetut | 21 932 | 22 966 | 24 363 | 26 102 | 27 394 |
| Miehiä | 10 556 | 11 081 | 11 712 | 12 647 | 13 232 |
| Naisia | 11 376 | 11 885 | 12 651 | 13 455 | 14 162 |
| Äänestäneitä | 12 562 | 11 949 | 13 671 | 15 179 | 15 303 |
| Miehiä | 5 929 | 5 512 | 6 268 | 6 998 | 7 113 |
| Naisia | 6 633 | 6 437 | 7 403 | 8 181 | 8 190 |
| Äänestys-% | 57,3 | 52,0 | 56,1 | 58,2 | 55,9 |
| Miehet | 56,2 | 49,7 | 53,5 | 55,3 | 53,8 |
| Naiset | 58,3 | 54,2 | 58,5 | 60,8 | 57,8 |
| Annetut vaaliliput yht. | 12 562 | 11 949 | 13 671 | 15 179 | 15 303 |
| Hyväksytyt | 12 301 | 11 827 | 13 587 | 15 079 | 15 229 |
| Hylätyt | 261 | 122 | 84 | 100 | 74 |

18.1.3 Puolueiden suhteellinen kannatus

| | 1996 | 2000 | 2004 | 2008 | 2012 |
|-------------------------------------|--------|--------|--------|--------|--------|
| Kansallinen Kokoomus | 27,2 | 29,7 | 29,2 | 31,6 | 27,9 |
| Suomen Sosialidemokraattinen Puolue | 31,4 | 27,7 | 30,6 | 28,0 | 23,9 |
| Vihreät | 10,5 | 15,1 | 14,7 | 13,5 | 14,7 |
| Perussuomalaiset | 0,1 | 0,0 | 1,2 | 4,7 | 14,6 |
| Vasemmistoliitto | 14,7 | 11,6 | 8,7 | 7,5 | 8,0 |
| Suomen Keskusta | 5,1 | 8,7 | 10,4 | 9,4 | 5,7 |
| Suomen Kristillisdemokraatit | 3,0 | 4,8 | 4,0 | 4,2 | 3,2 |
| Ruotsalainen Kansanpuolue | 1,1 | 1,3 | 1,2 | 1,1 | 1,1 |
| Piraattipuolue | | | | | 0,4 |
| Suomen Kommunistinen Puolue | | 1,1 | | | 0,2 |
| Muutos 2011 | | | | | 0,2 |
| Suomen Työväenpuolue STP | | | | | 0,1 |
| Sitoutumattomat | 3,2 | | | | |
| Nuorsuomalaiset | 3,4 | | | | |
| Valitsijajhdistys Topi Maurola | 0,3 | | | | |
| | 100,0 | 100,0 | 100,0 | 100,0 | 100,0 |
| Annettuja ääniä yhteensä | 13 525 | 12 301 | 11 827 | 13 587 | 15 229 |

**18.1.4 Äänimäärät, äänioikeutetut ja äänestys-%
äänestysalueittain v. 2012**

| Äänestys- alue | SDP | RKP | KESK | KD | KOK | VIHR | VAS | PIRAATTI | | | MUUTOS | | Hylätyt | Äänes- taneet | Äänioi- keutetut | Äänestys- % |
|-------------------|-------|-----|------|-----|-------|-------|-------|----------|--------|-----|--------|------|---------|------------------|---------------------|----------------|
| | | | | | | | | PS | PUOLUE | SKP | STP | 2011 | | | | |
| 001 Viro | 265 | 10 | 70 | 23 | 455 | 187 | 92 | 165 | 5 | 1 | | 4 | 2 | 1 279 | 2 080 | 61,5 |
| 002 Kaleva | 234 | 9 | 69 | 33 | 379 | 182 | 70 | 189 | 4 | 2 | 2 | 1 | 4 | 1 178 | 1 664 | 70,8 |
| 003 Kurkel | 371 | 16 | 106 | 43 | 441 | 230 | 123 | 191 | 5 | 1 | 1 | 2 | 3 | 1 533 | 2 379 | 64,4 |
| 004 Kilta | 242 | 5 | 58 | 29 | 354 | 154 | 96 | 141 | 6 | 4 | 1 | | 8 | 1 098 | 1 900 | 57,8 |
| 005 Sompi | 478 | 16 | 126 | 50 | 562 | 194 | 138 | 232 | 2 | 7 | 1 | 4 | 15 | 1 825 | 3 116 | 58,6 |
| 006 Kannis | 199 | 12 | 33 | 20 | 145 | 93 | 78 | 128 | 4 | 3 | | 4 | 3 | 722 | 1 279 | 56,5 |
| 007 Savio | 220 | 3 | 43 | 44 | 160 | 153 | 89 | 130 | 2 | 4 | 1 | | 3 | 852 | 1 644 | 51,8 |
| 008 Koivikk | 241 | 8 | 46 | 28 | 270 | 216 | 66 | 130 | 3 | 2 | 1 | 3 | 7 | 1 021 | 1 921 | 53,1 |
| 009 Ahjo | 151 | 18 | 43 | 31 | 212 | 104 | 48 | 95 | 1 | 1 | | 1 | 4 | 709 | 1 382 | 51,3 |
| 010 Jaakk | 416 | 18 | 85 | 49 | 316 | 220 | 135 | 226 | 4 | 3 | 2 | 2 | 4 | 1 480 | 2 745 | 53,9 |
| 011 Lapila | 286 | 15 | 65 | 38 | 194 | 136 | 124 | 183 | 8 | 2 | 1 | 1 | 7 | 1 060 | 2 114 | 50,1 |
| 012 Untola | 332 | 18 | 65 | 41 | 377 | 177 | 102 | 221 | 8 | 6 | 2 | 5 | 8 | 1 362 | 2 845 | 47,9 |
| 013 Kaskei | 212 | 21 | 62 | 56 | 387 | 198 | 62 | 170 | 7 | 2 | | 1 | 6 | 1 184 | 2 325 | 50,9 |
| Yhteensä | 3 647 | 169 | 871 | 485 | 4 252 | 2 244 | 1 223 | 2 201 | 59 | 38 | 12 | 28 | 74 | 15 303 | 27 394 | 55,9 |

18.2. Eduskuntavaalit

18.2.1 Äänioikeutetut ja äänioikeuden käyttö

| | 1991 | 1995 | 1999 | 2003 | 2007 | 2011 |
|---------------------------------|--------|--------|--------|--------|--------|--------|
| Äänioikeutettuja | 20 048 | 21 440 | 22 628 | 23 210 | 25 351 | 26 069 |
| Äänestäneitä | 14 069 | 15 053 | 15 110 | 16 236 | 16 827 | 18 734 |
| Äänestäneet % äänioikeutetuista | 70,2 | 70,2 | 66,8 | 70,0 | 66,4 | 71,9 |

18.2.2 Puolueiden suhteellinen kannatus

| % äänistä | 1995 | 1999 | 2003 | 2007 | 2011 |
|--|-------|-------|-------|-------|-------|
| Kansallinen Kokoomus | 19,7 | 24,9 | 21,3 | 26,7 | 28,4 |
| Suomen Sosialidemokraattinen puolue | 37,4 | 26,7 | 32,4 | 24,4 | 19,3 |
| Perussuomalaiset | | 0,3 | 1,0 | 5,9 | 18,9 |
| Vihreä liitto | 8,9 | 12,7 | 12,6 | 12,6 | 9,1 |
| Suomen ruotsalainen kansanpuolue | 2,8 | | 1,3 | 1,1 | 8,3 |
| Suomen Keskusta | 7,2 | 10,3 | 13,3 | 13,1 | 6,4 |
| Vasemmistoliitto | 11,1 | 11,5 | 9,8 | 8,1 | 5,1 |
| Suomen Kristillisdemokraatit | 2,7 | 3,3 | 4,9 | 6,1 | 2,8 |
| Piraattipuolue | | | | | 0,7 |
| Muutos 2011 | | | | | 0,3 |
| Suomen Kommunistinen Puolue | | 0,7 | 0,6 | 0,5 | 0,3 |
| Itsenäisyyspuolue | | | | 0,5 | 0,1 |
| Köyhien Asialla | | | 0,5 | 0,4 | 0,1 |
| Suomen Työväenpuolue STP | | | | 0,1 | 0,1 |
| Kommunistinen Työväenpuolue- Rauhan ja Sosialismin puolesta | 0,2 | 0,2 | 0,2 | 0,1 | 0,1 |
| Marita Marttunen | | | | | 0,0 |
| Mikael Lönnroth | | | | | 0,0 |
| Vapauspuolue (VP)- Suomen tulevaisuus | | | | | 0,0 |
| Per-David Salminen | | | | | 0,0 |
| Panu Nikoskinen | | | | | 0,0 |
| Suomen Senioripuolue | | | | 0,3 | |
| Suomen Isänmaallinen kansanliike | | | | 0,1 | |
| Liberaalit | 0,4 | 0,4 | 0,7 | 0,0 | |
| Oikeusturva yhteislista | | | | 0,0 | |
| Yhteislista A | | | | 0,0 | |
| Muutosvoimat Suomi | | | 0,7 | | |
| Eläkeläiset Kansan Asialla | 0,1 | 0,1 | 0,3 | | |
| Suomi Nousee - Kansa Yhdistyy | | | 0,2 | | |
| Koko Suomen Liitto Yhteislista | | | 0,1 | | |
| Suomen Kansan Sinivalikoiset | | | 0,1 | | |
| Muut | 0,0 | 0,0 | 0,0 | | |
| Suomen Maaseudun puolue | 0,5 | | | | |
| Perustuslaillinen oikeistopuolue | | 1,6 | | | |
| Puolueista sitoutumattomat | 1,7 | | | | |
| Ekologinen puolue | 0,1 | | | | |
| Suomen Eläkeläisten puolue | 0,3 | 0,2 | | | |
| Luonnonlain puolue | 0,3 | 0,1 | | | |
| Naisten puolue | 0,7 | | | | |
| Nuorsuomalainen Puolue | 5,3 | 1,6 | | | |
| Vapaan Suomen Liitto | 0,6 | 0,2 | | | |
| Remonttiryhmä | | 5,1 | | | |
| Kirjava "Puolue" -Elonkehän Puolue | | 0,1 | | | |
| Suomi: Ei-Eu Yhteislista | | 0,0 | | | |
| | 100,0 | 100,0 | 100,0 | 100,0 | 100,0 |

18.2.3 Puolueiden äänimäärät v. 2011

| | Absol. | % |
|--|----------------|--------------|
| Kansallinen Kokoomus | 144 166 | 28,4 |
| Suomen Sosialidemokraattinen puolue | 97 948 | 19,3 |
| Perussuomalaiset | 95 429 | 18,8 |
| Vihreä liitto | 45 991 | 9,1 |
| Suomen ruotsalainen kansanpuolue | 42 252 | 8,3 |
| Suomen Keskusta | 32 565 | 6,4 |
| Vasemmistoliitto | 26 094 | 5,1 |
| Suomen Kristillisdemokraatit | 14 288 | 2,8 |
| Piraattipuolue | 3 307 | 0,7 |
| Muutos 2011 | 1 366 | 0,3 |
| Suomen Kommunistinen Puolue | 1 308 | 0,3 |
| Itsenäisyyspuolue | 609 | 0,1 |
| Köyhien Asialla | 606 | 0,1 |
| Suomen Työväenpuolue STP | 405 | 0,1 |
| Kommunistinen Työväenpuolue- Rauhan ja Sosialismin puolesta | 384 | 0,1 |
| Marita Marttunen | 143 | 0,0 |
| Mikael Lönnroth | 121 | 0,0 |
| Vapauspuolue (VP)- Suomen tulevaisuus | 98 | 0,0 |
| Per-David Salminen | 75 | 0,0 |
| Panu Nikoskinen | 34 | 0,0 |
| Yhteensä | 507 189 | 100,0 |
| Mitättömät äännet | 2 310 | 0,5 |

18.3 Tasavallan presidentinvaali

18.3.1 Äänestysvilkkaukset 22.1.2012 (I kierros)

| | Ennakköänet | Vaalipäivä | Äänet yhteensä | Äänestys- prosentti |
|-----------------|--------------|---------------|-------------------|------------------------|
| 001 Viro | 545 | 1 070 | 1 615 | 81,4 |
| 002 Kaleva | 469 | 900 | 1 369 | 83,9 |
| 003 Kurkela | 812 | 1 063 | 1 875 | 80,8 |
| 004 Kilta | 492 | 818 | 1 310 | 75,2 |
| 005 Sompio | 1 025 | 1 188 | 2 213 | 73,8 |
| 006 Kannisto | 305 | 594 | 899 | 70,8 |
| 007 Savio | 331 | 813 | 1 144 | 72,0 |
| 008 Koivikko | 427 | 908 | 1 335 | 74,0 |
| 009 Ahjo | 256 | 698 | 954 | 74,4 |
| 010 Jaakkola | 704 | 1 265 | 1 969 | 75,0 |
| 011 Lapila | 578 | 744 | 1 322 | 68,8 |
| 012 Untola | 1 050 | 898 | 1 948 | 56,0 |
| 013 Kaskela | 445 | 1 200 | 1 645 | 74,9 |
| YHTEENSÄ | 7 439 | 12 159 | 19 598 | 73,0 |

18.3.2 Ehdokkaiden äänet 22.1.2012

| | Ennakköänet | Vaalipäivä | Äänet yhteensä | % |
|-------------------|--------------|---------------|-------------------|------------|
| 2. Haavisto Pekka | 1 408 | 3 270 | 4 678 | 24,0 |
| 3. Soini Timo | 713 | 1 143 | 1 856 | 9,5 |
| 4. Väyrynen Paavo | 678 | 1 140 | 1 818 | 9,3 |
| 5. Lipponen Paavo | 584 | 673 | 1 257 | 6,4 |
| 6. Niinistö Sauli | 3 236 | 4 769 | 8 005 | 41,0 |
| 7. Essayah Sari | 221 | 286 | 507 | 2,6 |
| 8. Biaudet Eva | 116 | 117 | 233 | 1,2 |
| 9. Arhimäki Paavo | 462 | 716 | 1 178 | 6,0 |
| Yhteensä | 7 418 | 12 114 | 19 532 | 100 |

18.3.3 Äänestysvilkkaukset 5.2.2012 (II kierros)

| | Ennakköänet | Vaalipäivä | Äänet Yhteensä | Äänestys- prosentti |
|-----------------|--------------|---------------|-------------------|------------------------|
| 001 Viro | 641 | 914 | 1 555 | 78,4 |
| 002 Kaleva | 542 | 794 | 1 336 | 81,9 |
| 003 Kurkela | 894 | 906 | 1 800 | 77,6 |
| 004 Kilta | 600 | 662 | 1 262 | 72,4 |
| 005 Sompio | 1 136 | 1 053 | 2 189 | 73,0 |
| 006 Kannisto | 329 | 546 | 875 | 68,9 |
| 007 Savio | 335 | 709 | 1 044 | 65,7 |
| 008 Koivikko | 487 | 810 | 1 297 | 71,9 |
| 009 Ahjo | 317 | 590 | 907 | 70,7 |
| 010 Jaakkola | 843 | 1 064 | 1 907 | 72,6 |
| 011 Lapila | 652 | 626 | 1 278 | 66,5 |
| 012 Untola | 1 159 | 738 | 1 897 | 54,6 |
| 013 Kaskela | 538 | 1 023 | 1 561 | 71,1 |
| Yhteensä | 8 473 | 10 435 | 18 908 | 70,4 |

18.3.4 II kierros 5.2.2012

Ehdokkaiden äänet äänestysalueittain vaalipäivänä

| | Haavisto Pekka | | Niinistö Sauli | | Mitätön |
|--------------|----------------|------|----------------|------|---------|
| | äänet | % | äänet | % | |
| 001 Viro | 567 | 36,8 | 973 | 63,2 | 15 |
| 002 Kaleva | 481 | 36,3 | 844 | 63,7 | 11 |
| 003 Kurkela | 699 | 39,1 | 1088 | 60,9 | 13 |
| 004 Kilta | 493 | 39,3 | 760 | 60,7 | 9 |
| 005 Sompio | 854 | 39,4 | 1315 | 60,6 | 20 |
| 006 Kannisto | 354 | 41,0 | 509 | 59,0 | 12 |
| 007 Savio | 453 | 43,8 | 581 | 56,2 | 10 |
| 008 Koivikko | 531 | 41,4 | 751 | 58,6 | 15 |
| 009 Ahjo | 335 | 37,1 | 568 | 62,9 | 4 |
| 010 Jaakkola | 839 | 44,3 | 1055 | 55,7 | 13 |
| 011 Lapila | 585 | 46,4 | 677 | 53,6 | 16 |
| 012 Untola | 728 | 38,8 | 1146 | 61,2 | 23 |
| 013 Kaskela | 615 | 39,4 | 936 | 60,3 | 10 |
| Yhteensä | 7 534 | 40,2 | 11 203 | 59,8 | 171 |

18.4 Europarlamenttivaalit

18.4.1 Äänioikeutetut ja äänioikeuden käyttö

| | 1999 | 2004 | 2009 |
|---------------------|--------|--------|--------|
| Äänioikeutetut | 22 576 | 24 478 | 25 632 |
| Äänestäneet | 7 169 | 10 348 | 11 280 |
| % äänioikeutetuista | 31,8 | 42,3 | 44,0 |

18.4.2 Puolueiden suhteellinen kannatus

| % äänistä | 1999 | 2004 | 2009 |
|-------------------------------------|-------|-------|-------|
| Kansallinen Kokoomus | 32,4 | 27,9 | 26,9 |
| Suomen Sosialidemokraattinen puolue | 21,5 | 27,3 | 22,6 |
| Vihreät/Vihreä liitto | 21,5 | 14,7 | 16,3 |
| Perussuomalaiset | 0,6 | 0,7 | 10,7 |
| Suomen Keskusta | 6,4 | 12,1 | 10,1 |
| Vasemmistoliitto | 9,5 | 10,1 | 6,0 |
| Suomen Kristillisdemokraatit | 2,5 | 3,9 | 4,3 |
| Ruotsalainen Kansanpuolue | 2,2 | 1,4 | 1,0 |
| Liisa Sulkakoski | | | 0,5 |
| Suomen Kommunistinen Puolue | 0,5 | 0,6 | 0,5 |
| Itsenäisyyspuolue | | | 0,3 |
| Köyhien Asialla | | 0,4 | 0,3 |
| Suomen Työväenpuolue STP | | | 0,3 |
| Suomen Senioripuolue | | | 0,1 |
| Liberaalinen kansanpuolue | | 0,4 | |
| Suomen Kansan Sinivalikoiset | | 0,2 | |
| Eläkeläiset Kansan Asialla | 0,2 | 0,1 | |
| Sitoutumattomat | | 0,1 | |
| Kirjava "Puolue" -Elonkehän Puolue | 2,6 | 0,0 | |
| Muut | | | |
| | 100,0 | 100,0 | 100,0 |

18.4.3 Puolueiden äänimäärät v. 2009

| | Absol. | % |
|-------------------------------------|---------------|------------|
| Kansallinen Kokoomus | 3 034 | 26,9 |
| Suomen Sosialidemokraattinen puolue | 2 543 | 22,6 |
| Vihreä liitto | 1 840 | 16,3 |
| Perussuomalaiset | 1 208 | 10,7 |
| Suomen Keskusta | 1 141 | 10,1 |
| Vasemmistoliitto | 682 | 6,0 |
| Suomen Kristillisdemokraatit | 483 | 4,3 |
| Ruotsalainen kansanpuolue | 116 | 1,0 |
| Liisa Sulkakoski | 58 | 0,5 |
| Suomen kommunistinen puolue | 55 | 0,5 |
| Itsenäisyyspuolue | 37 | 0,3 |
| Köyhien asialla | 33 | 0,3 |
| Suomen Työväenpuolue STP | 29 | 0,3 |
| Suomen Senioripuolue | 15 | 0,1 |
| Yhteensä | 11 274 | 100 |
| Mitättömät äänet | 39 | 0,3 |